

Composants et appareils de régulation

Un nouveau serre-bulbe pour détendeurs

Un bon détendeur doit avoir les bons accessoires. Danfoss vous présente son nouveau serre-bulbe qui permettra une mise en œuvre rapide ainsi qu'une fixation optimisée du bulbe sur la tuyauterie.

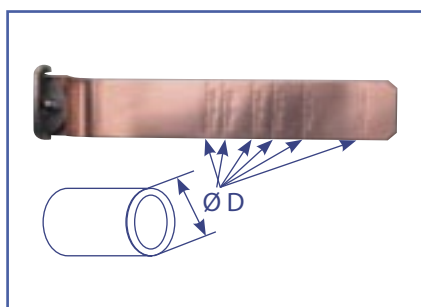
Ces nouveaux serre-bulbe se composent d'une bande de cuivre non perforée sur laquelle sont indiqués les différents repères de serrage en fonction du diamètre de la tuyauterie.

La conception pratique de ce serre-bulbe permet un positionnement précis du bulbe sur la tuyauterie avant serrage.

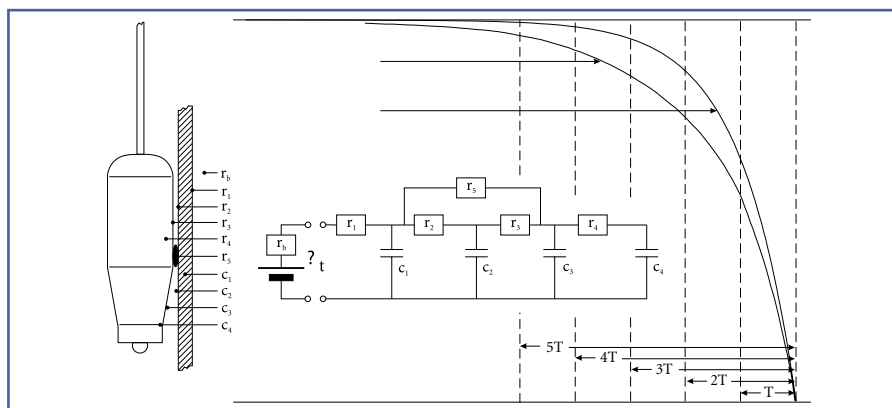
L'extrémité de la vis a été conçue afin qu'elle ne puisse être désolidarisée de l'étrier de serrage.

L'emprunte Torx permet un serrage aisé de la bande sur la tuyauterie sans pour autant exercer de pression importante sur la clé.

Ces nouveaux serre-bulbe seront disponibles dans le courant du premier semestre 2006.



Repères de serrage en fonction du diamètre de la tuyauterie.



Ill. 1 Impact of the force at the contact area

Ceci permet un positionnement précis et facile du bulbe sur la tuyauterie.

Un contact thermique optimal entre le bulbe et le tube d'aspiration est ainsi assuré.

Lignes directes

02-525 0...

Manager

728 Michèle Franssens

Vente

André De Swert

Erik Declercq

Erik Roels

Harold Danckers

Service de vente interne

703 Els D'Hondt

758 Claudine Engels

Support technique

729 Bernard Martial

743 Bruno Yperman

715 Koen De Visscher

Marketing & Communication

748 Yves Verdickt

