

## Шаровые краны LD-WW и LD-FF

### Область применения



Условный диаметр: DN 15-200  
 Температура: 0-150 °C  
 Условное давление: PN 16 / 25

Краны снабжены уникальным уплотнением штока (резиновые материалы не используются) гарантирующим полную герметичность и неограниченный срок службы крана при установке на теплоноситель с высокой и изменяющейся температурой.

Шаровые краны Данфосс — это запорная арматура.

Шаровые краны Данфосс специально разработаны для применения в системах централизованного теплоснабжения и других систем, где применяют обработанную воду для предотвращения коррозии.

Стальной цельносварной корпус шаровых кранов отвечает современным требованиям, предъявляемым к арматуре, и обеспечивает высокую степень безопасности.

Также шаровые краны Данфосс можно применять в системах охлаждения.

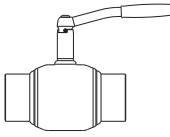
Каждый кран проходит испытание в соответствии с нормами EN 12266 часть 1 и 2.

Шаровые краны Данфосс не требуют ухода в течение всего срока эксплуатации.

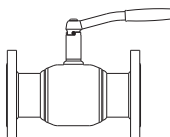
Производство DANFOSS A/S имеет сертификаты ISO 9001 и ISO 14001.

### Коды для оформления заказа

LD-WW с патрубками под приварку или LD-FF с фланцами



DN, мм	Код для заказа PN 25
15	065N0094
20	065N0104
25	065N0114
32	065N0119
40	065N0123
50	065N0124
65	065N4277
80	065N4290
100	065N0739
125	065N0746
150	065N0154
200	065N0756



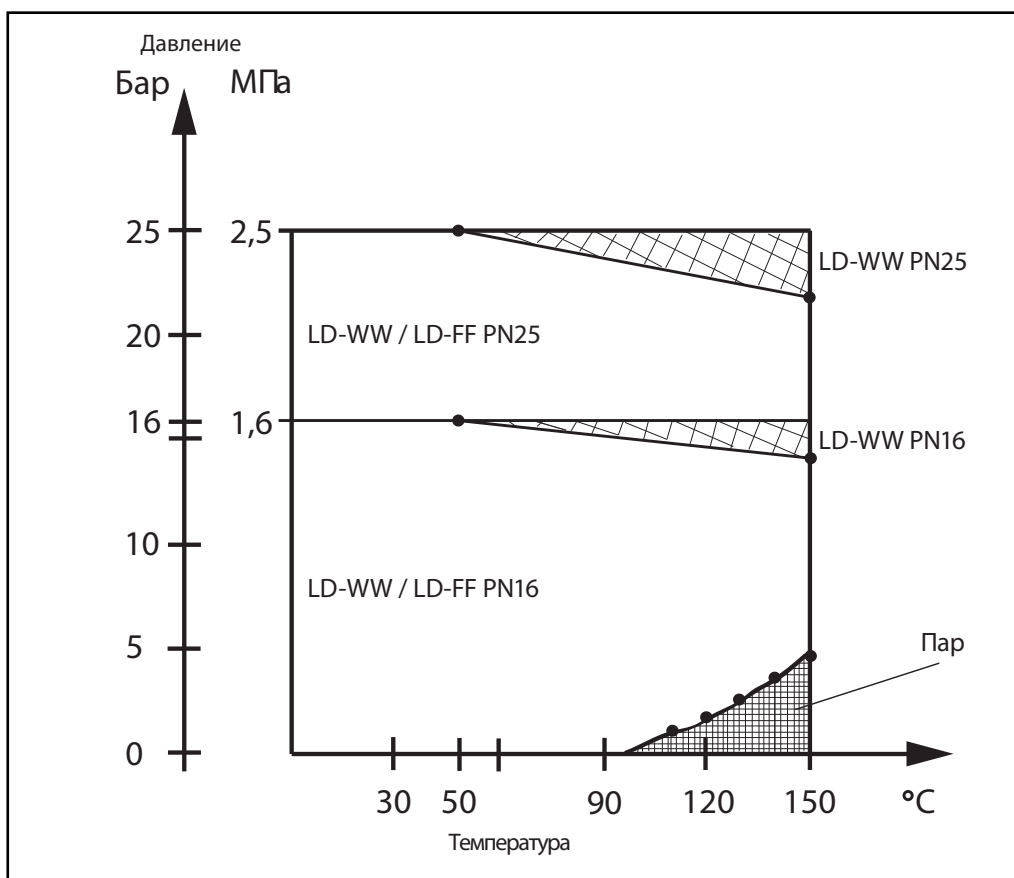
DN, мм	Код для заказа PN 25
15	065N0304
20	065N0309
25	065N0318
32	065N0319
40	065N0323
50	065N0328
65	065N4279
80	065N4292
100	065N0839
125	065N0846
150	065N0851
200	065N0854

**Технические характеристики**

Коэффициент пропускной способности

DN	$K_v, \text{м}^3/\text{ч}$	DN	$K_v, \text{м}^3/\text{ч}$
15	12	125	1025
20	14	150	1700
25	26	200	2300
32	41		
40	68		
50	112		
65	200		
80	380		
100	620		

Зависимость рабочего давления от температуры

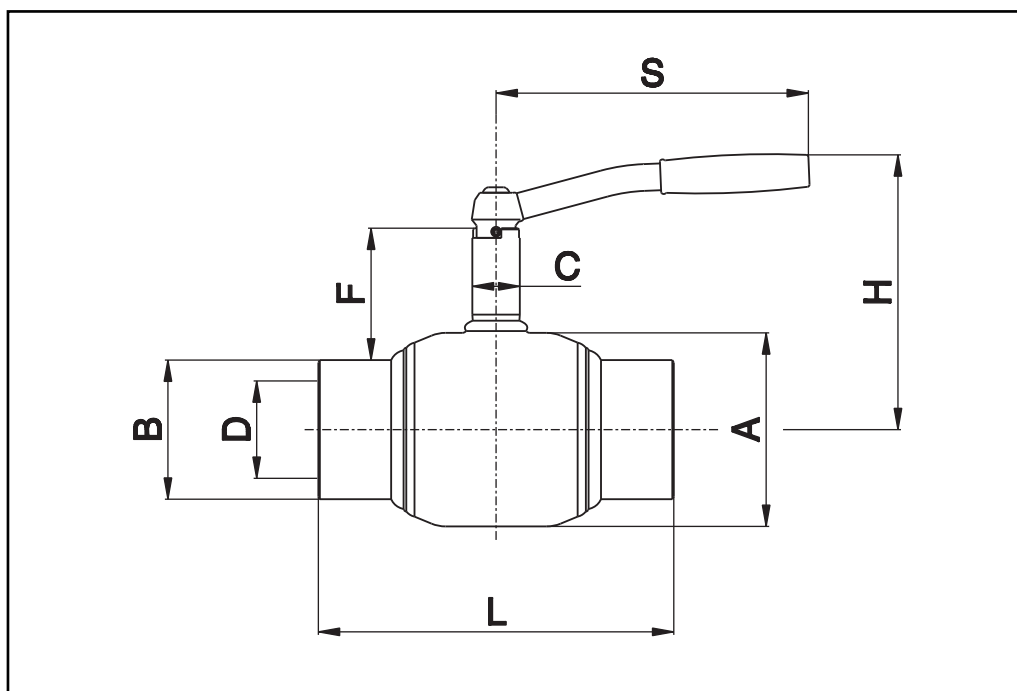


Материалы деталей крана

Корпус	Сталь 1.0345 (~ St. 37.0)
Патрубки под приварку	Сталь 1.0345 (~ St. 37.0)
Шток	Нержавеющая сталь 1.4305 (X10CrNiS18-9)
Шар	Нержавеющая сталь 1.4305 (X5CrNiS18-10)
Уплотнение шара и штока	PTFE с графитом
Фланцы	Сталь 1.0352

**Габаритные размеры**

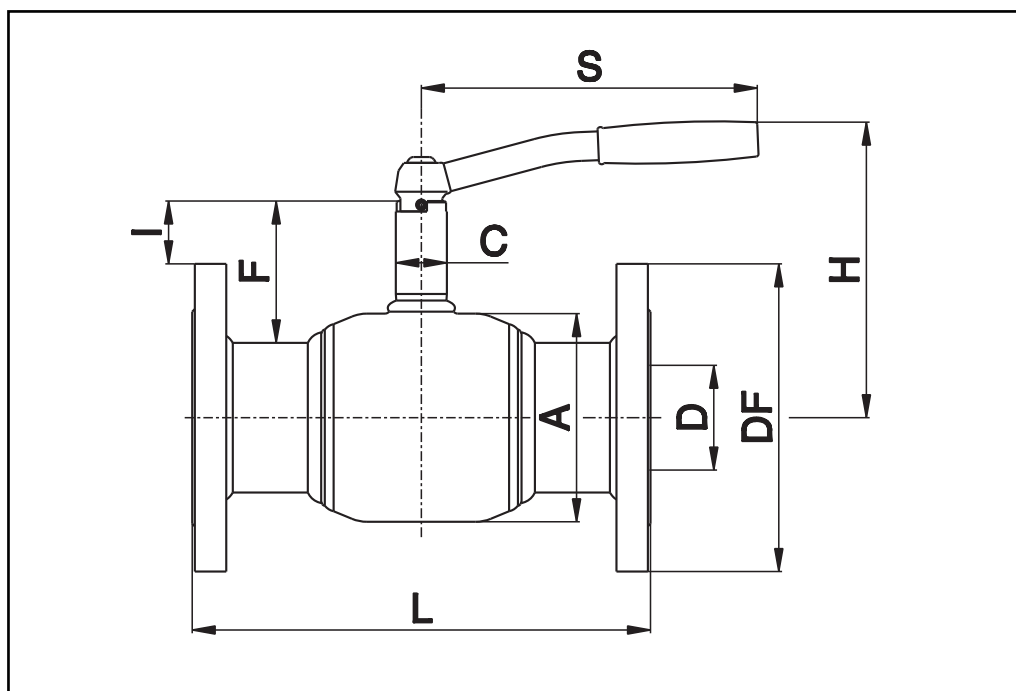
LD-WW с патрубками под приварку



DN	A	B	D	L	H	E	F	C	S	Масса, кг
PN 25										
15	42,4	21,3	15	230	120	-	61	25	115	1,0
20	42,4	26,9	15	230	120		58	25	115	1,0
25	48,3	33,7	20	230	125	-	56	25	115	1,2
32	60,3	42,4	25	260	130	-	56	25	115	1,5
40	76,1	48,3	32	260	130	-	54	35	165	2,3
50	76,1	60,3	40	300	137	-	54	35	165	2,8
65	102	76,1	50	260	165	100	73	35	210	3,8
80	127	88,9	65	270	195	110	88	39	260	5,6
100	159	114,3	80	290	225	135	108	39	260	8,6
125	194	139,7	100	315	215	165	109	44	350	14
150	219	168,3	125	340	230	205	109	49	630	24
200	273	219,1	150	390	260	243	116	60	650	44

**Габаритные размеры**

LD-WW с фланцами



DN	A	D	L	DF	I	H	E	F	C	S	Масса, кг
PN25											
15	42,4	15	130	95	21	120		58	25	115	2,2
20	42,4	15	150	105	19	120	-	58	25	115	2,9
25	48,3	20	160	115	30	125	-	70	25	115	3,5
32	60,3	25	180	140	23	140	-	72	25	115	4,8
40	76,1	32	200	150	36	150	-	87	35	165	6,5
50	88,9	40	230	165	36	180	-	88	35	165	8,7
65	102	50	290	185	18	165	100	73	35	210	10
80	127	65	310	200	33	195	110	88	39	260	13
100	159	80	350	235	48	225	135	108	39	260	21
125	194	100	400	270	44	215	165	109	44	350	32
150	219	125	480	300	43	235	205	109	49	505	46
200	273	150	600	360	56	260	255	126	60	650	61

Фирма Danfoss не несет ответственности за какие-либо ошибки в каталогах, брошюрах или в других печатных материалах. Фирма Danfoss сохраняет за собой право на изменения в своей продукции в любое время без уведомления, если только эти изменения в уже заказанных изделиях не потребуют изменений в оборудовании, определенном предварительно соглашением между Danfoss и Покупателем.