

Wijzigingen aan de
magneetafsluiters
EVRA32/40 en
AKVA20 2

Verbetering
PHT/PHTQ
thermostatische
expansieventielen 3

Wijziging van
TUA(E) en TCAE
expansieventielen 4

Verhoogde maximale werkdruk van SGI/SGN kijkglazen

Naar aanleiding van de vraag uit de markt heeft Danfoss besloten de maximale werkdruk voor alle SGI/SGN kijkglazen te verhogen van 28 bar naar 35 bar.

De types SGI/SGN 6-12 zijn reeds geschikt voor een maximale werkdruk van 35 bar. Van de types SGI/SGN 16-22 wordt de glasdiаметer verkleind van 30 naar 25 mm. Afgezien van de verkleinde glasdiаметer, zullen de overige afmetingen niet veranderen. Vandaar dat de bestelnummers niet zullen wijzigen. De overgang naar de nieuwe types zal geleidelijk gebeuren. Hiermee wordt deze maand gestart.



Milieuvriendelijk productieproces



Als onderdeel van de Danfoss mission willen wij milieubewust werken. Vandaar dat alle Danfoss fabrieken hun management ten aanzien van milieuzaken aanpassen aan de eisen zoals geformuleerd in de internationale milieu standaard ISO 14001.

Milieubewustzijn is een onderdeel van ons dagelijks werk en wij doen er alles aan om onze producten met zo min mogelijk ruwe materialen, energie en zo milieuvriendelijk mogelijk te

Danfoss zoekt continu naar oplossingen die het milieu zo veel mogelijk sparen.

produceren. Sinds september 2001 hebben wij een verandering doorgevoerd in het

productieproces van onze KV drukregelaars en onze HE warmtewisselaars.

Vervolg op pagina 3

Wijzigingen aan de magneetafsluiters EVRA32/40 en AKVA20

Ten gevolge van de PED (Pressure Equipment Directive) hebben ook deze kleppen een wijziging ondergaan.

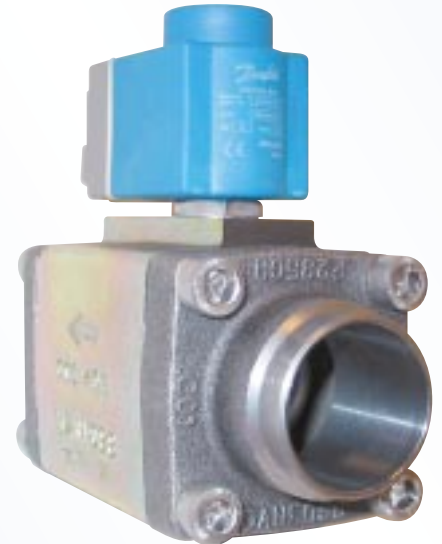
Allereerst hebben de flenzen van deze kleppen met aansluitmaat DN32, DN40 en DN50 een nieuw ontwerp. De wijzigingen betreffen een materiaalverandering van X5CrNi18/10 (EN0088) naar P285QH (EN10222-4). Verder worden de flenzen iets korter, zodat alle bovengenoemde kleppen een gereduceerde inbouwmaat krijgen van 175 mm inclusief de flenzen.

Van de EVRA32 en EVRA40 magneetafsluiters zullen de versies zonder handbediening uit productie gaan. Verder zijn versies met overmaats

flensaansluitingen leverbaar (en tevens ANSI maten als toevoeging op de bestaande DIN versies). De EVRA32/40 en AKVA20 vallen binnen de PED in categorie II en dienen dus voorzien te zijn van een CE markering. Deze witte markering is geplaatst op de onderzijde van de klep en tevens is er op de doos een geel label aan-

DANFOSS MADE IN DENMARK	CE (0045)
EVRA 40	CODE: 042H1128
Min./max temp.:	-40/130°C
PS28PT40DN40	YEAR2002

Danfoss MADE IN DENMARK	SOLENOID VALVE	CE PED
	EXCL. COIL	
	Incl manual operation	
	Use 018F... Coil a.c./d.c. 042H1105 EVR 32	



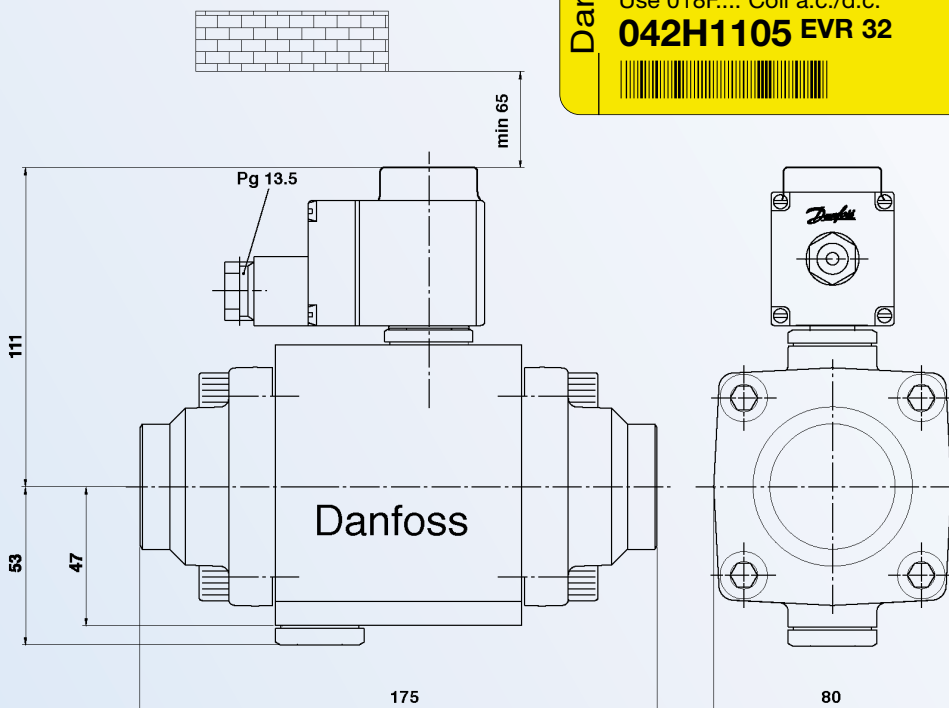
gebracht, zodat men kan zien of men een PED versie heeft of niet, zonder de doos te hoeven openen. Op het witte label staat de volgende informatie:

- Naam van de leverancier
- Producttype
- Fabricagedatum
- Het toegestane werkgebied (druk en temperatuur)
- Aansluitmaat
- Testdruk
- CE markering
- De keurende instantie (notified body, dit is TÜV Nord met identificatienummer 0045)

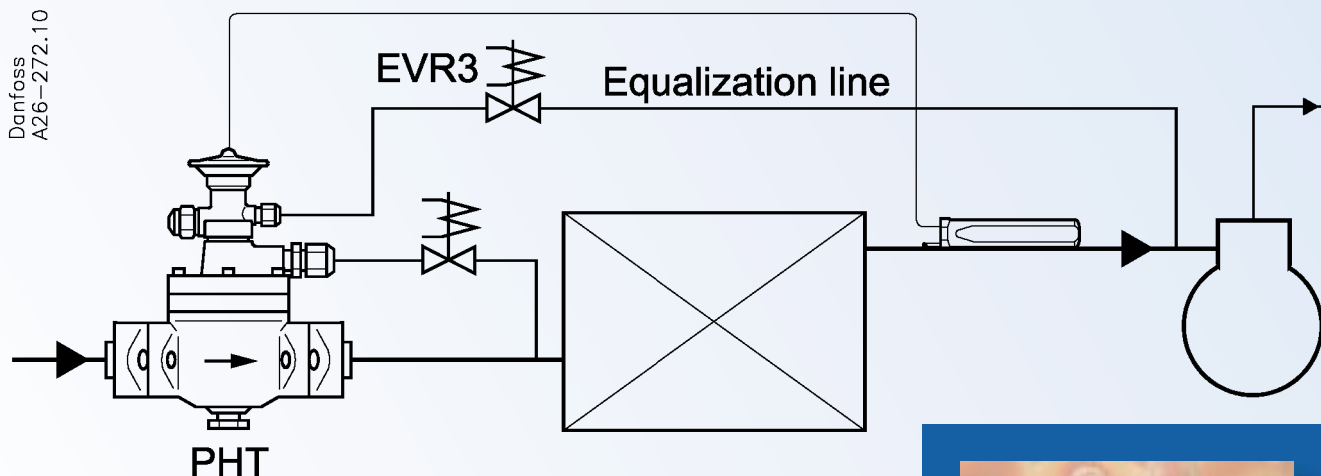
Vanaf week 12 levert de fabriek bovengenoemde producten volgens de PED.

Voor meer informatie over Danfoss producten en PED, stuur ons de bijgevoegde antwoordfax.

Afhankelijk van de huidige voorraad kan het zijn dat de huidige producten nog enige tijd worden uitgeleverd.



Verbetering PHT/PHTQ thermostatische expansieventielen



De servogestuurde PHT en PHTQ expansieventielen van Danfoss worden voorzien van een teflonzitting in de regelconus. Om een compleet dicht expansieventiel te verkrijgen tijdens stilstand moet een EVR-3 magneet-afsluiter in de egalisatieleiding en in de externe drukaansluiting worden geplaatst. Op deze manier kan men toch het expansieventiel gesloten houden en spaart men een grote magneetafsluiter daarvoor uit. Zie de schematische voorstelling hierboven.

Tevens zijn speciale hogedruk elementen voor de PHT ventielen ontworpen. Ze hebben het bekende roestvrijstalen ontwerp met een lasergelast element.

Door deze ontwikkeling wordt de maximale werkdruk verhoogd van 22 bar naar 28 bar en de testdruk gaat van 28 bar naar 42 bar.

Let op: als gebruik wordt gemaakt van het nieuwe model thermisch element moet dat altijd in combinatie met stuurdoorlaat nummer 2 (067B2090) in plaats van het gebruikelijke nummer 1 (067B2089). Verder krijgt men een PHT expansieventiel alleen volledig dicht als de EVR-3 magneetafsluiters worden gebruikt in combinatie met het nieuwe hogedruk element en

Voor meer informatie over Danfoss producten en PED, stuur ons de bijgevoegde antwoordfax.

stuurdoorlaat nummer 2. De PHT(Q) 300 ventielen krijgen geen teflonzitting. Voor deze ventielen mag dus ook geen EVR-3 in de drukvereffeningsleiding

worden geplaatst.

Alle PHT/PHTQ ventielen voldoen aan de PED, ook de 28 bar uitvoeringen (ze vallen in de groep Sound Engineering Practice, de lichtste klasse). Voor de PHT(Q) 300 ventielen is hiervoor echter de maximale werkdruk van 22 bar naar 20 bar gegaan.

Vanaf april zullen de eerste nieuwe PHT-85 versies op de markt worden gebracht. In juli volgen de PHT-125 ventielen.



Vervolg van pagina 1

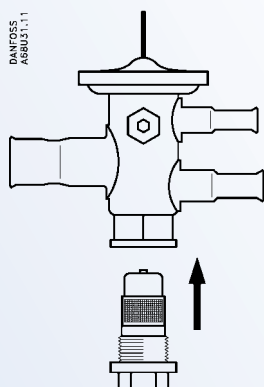
In plaats van het zeer bekende maar milieu-onvriendelijke "bright dip" procédé, gebruiken we nu een nieuw, op water gebaseerd, schoonmaakprocédé. Door deze nieuwe afwerkingsmethode zien de producten er enigszins anders uit (producten hebben een wat doffere uitstraling).

In februari 2002 zijn we eveneens voor de productie van onze LG vloeistofgasmixers overgestapt op het nieuwe op water gebaseerde schoonmaakprocédé.

Wijziging van TUA(E) en TCAE expansieventielen

De doorlaten van de TUA(E) en TCAE expansieventielen zijn verwisselbaar.

Zo'n doorlaat wordt door middel van een steeksleutel met een sleutelwijdte 16 mm/1/2 inch vastgedraaid in het huis. Tijdens het vastdraaien moet middels een tweede steeksleutel het huis worden gefixeerd. Tot op heden moest dit worden uitgevoerd



met een steeksleutel met een maat van 18 mm. In de toekomst zal zowel een 19 mm als een 3/4 inch steeksleutel gebruikt kunnen worden. Vanaf april 2002 zullen de nieuwe versies worden geproduceerd. Een en ander heeft geen consequentie voor de bestelnummers. Deze blijven hetzelfde.



Official Danfoss Distribution Partners:

Coolmark B.V., Schiedam: 010 409 39 00

ECR Nederland B.V., Hoofddorp: 023 557 34 30, Rotterdam: 010 415 26 76,
Halsteren: 0164 687 200, Geldermalsen: 0345 581 011, Hoensbroek: 045 523 19 99,
Lochem: 0573 255 025, Assen: 0592 460 560, Nuenen: 040 299 06 00

Centercon Technische Groothandel B.V.,
Capelle aan den IJssel: 010 458 44 55

Gafco-Altron B.V., Waddinxveen: 0182 642 323

Uniechemie B.V., Apeldoorn: 055 533 45 29

Official Danfoss
Distribution Partner



Danfoss

Danfoss

Danfoss B.V.
Refrigeration and Air Conditioning
Postbus 218
3100 AE Schiedam
E-mail : ric@danfoss.nl
Website: www.danfoss.nl
www.danfoss.com