

Krydshenvisning for MLZ - Danfoss nye scrollkompressor til køleapplikationer

Fysisk design sammenligning



Danfoss

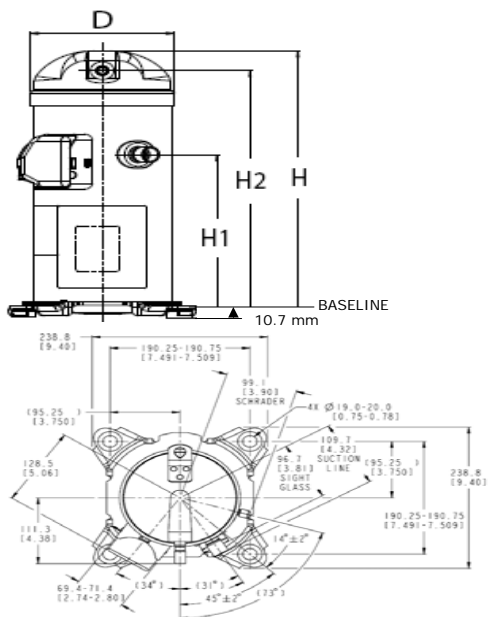
Kompressor-model	D mm*	H mm*	H1 mm*	H2 mm*	Fodstørrelse mm
MLZ015	165	393	231	360	190.5 x 190.5
MLZ019					
MLZ021	165	393	231	360	
MLZ026					
MLZ030					
MLZ038	184	436	261	403	
MLZ045					
MLZ048					
MLZ058	184	517	350	490	
MLZ066		526		500	
MLZ076					

Copeland

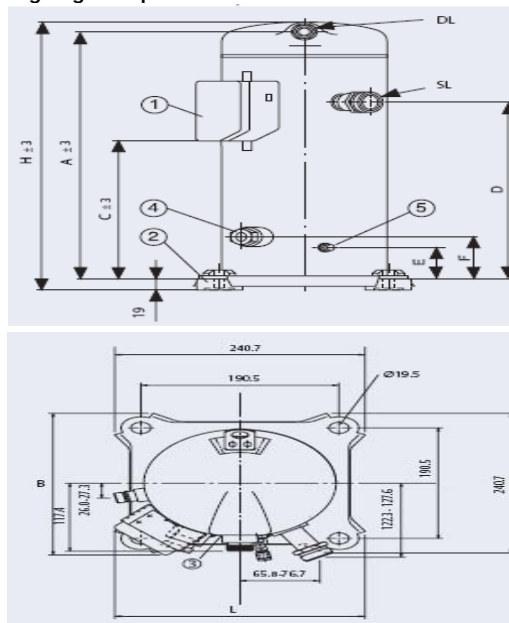
Kompressor-model	Diameter	H*	A*	C*	D*	E*	F*	Fodstørrelse mm	
ZB15	242	383	344	202	245	44	69	190.5 x 190.5	
ZB19		389							
ZB21	243	412	367	222	265	50	75		
ZB26		425							380
ZB30	242	457	410	233	297	48	81		
ZB38									
ZB45									
ZB50KCE									476
ZB56	368x319	539	484	209	306	55	88		219 x 217
ZB58KCE	232		476						190.5 x 190.5
ZB66KCE	232		533						
ZB75	368x319	539	484	209	306	55	88	219 x 217	
ZB76KCE	232		533					190.5 x 190.5	

*) Se tegningerne nedenfor for nærmere fysisk sammenligning

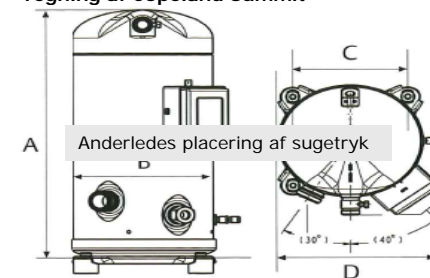
Tegning af Danfoss MLZ



Tegning af Copeland



Tegning af Copeland Summit



Krydshenvisning for MLZ - Danfoss nye scrollkompressor til køleapplikationer (R404A)



Danfoss

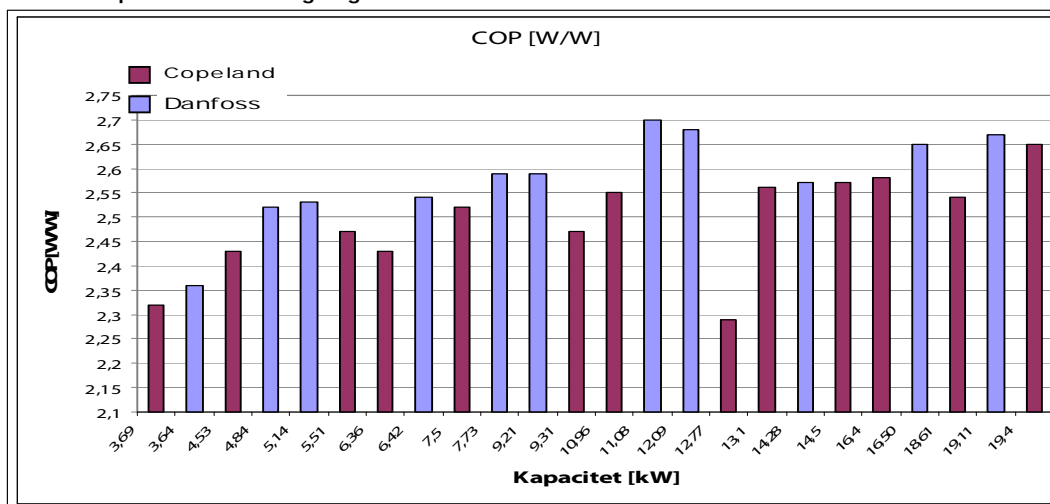
Kompressor-model	Kapacitet [kW]	COP [W/W]	Netto vægt [kg]	Lydniveau dB(A)
MLZ015	3,64	2,36	30	65
MLZ019	4,84	2,52	30	65
MLZ021	5,14	2,53	30	65
MLZ026	6,42	2,54	30	67
MLZ030	7,73	2,59	37	70
MLZ038	9,21	2,59	37	71
MLZ045	11,08	2,70	40	71
MLZ048	12,09	2,68	40	72
MLZ048	12,09	2,68	40	72
MLZ058	14,28	2,57	44	74
MLZ058	14,28	2,57	44	74
MLZ066	16,50	2,65	45	74
MLZ076	19,11	2,67	45	74
MLZ076	19,11	2,67	45	74

Copeland

Kompressor-model	Kapacitet [kW]	COP [W/W]	Netto vægt [kg]	Lydniveau dB(A)
ZB15	3,69	2,32	25	66
ZB19	4,53	2,43	27	66
ZB21	5,51	2,47	29	69
ZB26	6,36	2,43	28	69
ZB30	7,50	2,52	35	70
ZB38	9,31	2,47	37	72
ZB45	10,96	2,55	40	72
ZB45	10,96	2,55	40	72
ZB50KCE	13,10	2,56	59	75
ZB56	12,77	2,29	100	78
ZB58KCE	14,50	2,57	60	76
ZB66KCE	16,40	2,58	60	77
ZB75	18,61	2,54	100	83
ZB76KCE	19,40	2,65	65	77



Grafisk kapacitetssammenligning



Bestillingsnumre

Bestillings-nummer	Kompressor-model	Strøm & Spænding
121U8002	MLZ015T4LP9 ¹⁾	380-400/3/50
121U8004	MLZ019T4LP9 ¹⁾	380-400/3/50
121U8006	MLZ021T4LP9 ¹⁾	380-400/3/50
121U8008	MLZ026T4LP9 ¹⁾	380-400/3/50
121U8010	MLZ030T4LC9 ²⁾	380-400/3/50
121U8012	MLZ038T4LC9 ²⁾	380-400/3/50
121U8014	MLZ045T4LC9 ²⁾	380-400/3/50
121U8016	MLZ048T4LC9 ²⁾	380-400/3/50
121U8018	MLZ058T4LC9 ²⁾	380-400/3/50
121U8020	MLZ066T4LC9 ²⁾	380-400/3/50
121U8022	MLZ076T4LC9 ²⁾	380-400/3/50
121U8024	MLZ015T5LP9 ¹⁾	220-240/1/50
121U8026	MLZ019T5LP9 ¹⁾	220-240/1/50
121U8028	MLZ021T5LP9 ¹⁾	220-240/1/50
121U8030	MLZ026T5LP9 ¹⁾	220-240/1/50
121U8032	MLZ030T5LC9 ²⁾	220-240/1/50
121U8034	MLZ038T5LC9 ²⁾	220-240/1/50

¹⁾ P: Spadestik

²⁾ C: Skrueforbindelser

Testbetingelser for sammenligning

Strøm og spænding: 400V / 50Hz
 Fordampningstemperatur (Tf): -10.0°C = 14F
 Kondenseringstemperatur (Tk): 40.0°C = 104F
 Retur gas temperatur (RGT): 20.0°C
 Underkøling (Tu): 0.0

Kilde: Danfoss: Foresee 3.9; Copeland: Select 7.1 (04/09).