

Nessie® Power Packventil typ VPH 15 E

WN.30.M2.07



Design och funktion

Power Packventilen VPH 15 E är flerfunktionsventil vilket reducerar kostnaderna för kopplingar och slang/rör genom att funktionerna av en överströmningsventil och en riktningventil (för avlastning) är sammanbyggda.

Överströmningsventilens funktion är designad för att säkerställa systemtrycket genom dränera överskottsmedie från trycksidan, och för att skydda systemkomponenter mot övertryck som ett resultat från tryckstötter.

För avlastningsfunktionen används en elektrisk aktiverad ventil, normalt öppen 2/2-vägs ventil

som kontrollerar riktningen av vattenflödet, antingen ett lågt tryck till tank eller systemtryck. Ventilen har en ON/OFF funktion där ON (spänning på) stänger av vattenflödet genom ventilen och ökar trycket till det inställda värdet. om OFF funktionen (spänning av) är aktiverad, öppnas ventilen och vattenflödet går direkt till tank utan tryck.

VPH 15 E ventilen är designad för att användas till dricksvatten utan några additiver av något slag. (Se EU:s direktiv för dricksvatten EU 80/778).

Fördelar

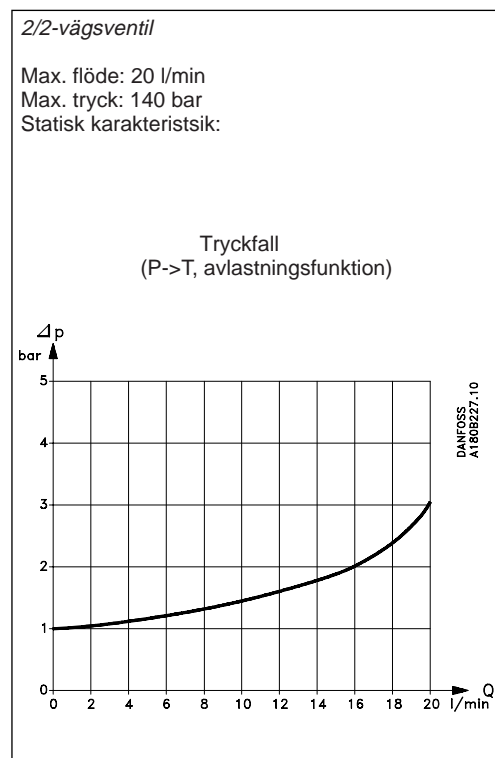
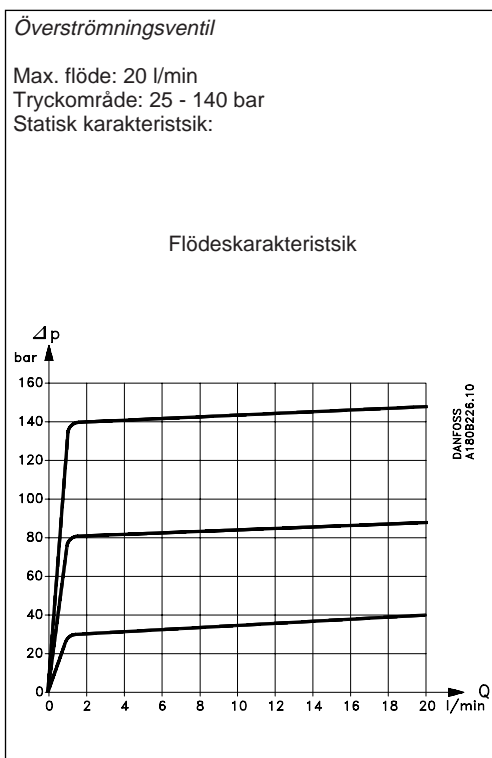
- Hög kapslingsgrad, IP 67
- Korrosionsbeständiga delar (rostfritt stål, AISI 304 och plast)
- Konstruktionen säkerställer en tät ventil
- Ytorna enkla att rengöra.

Teknisk data

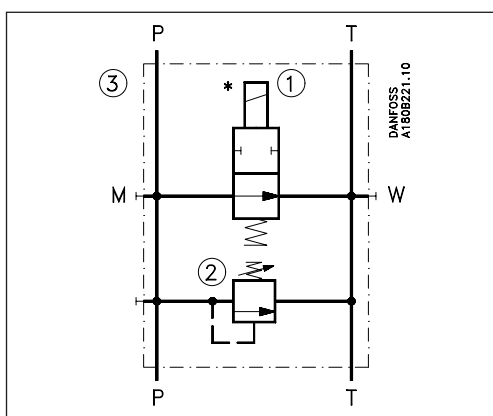
Justerbart tryckområde	25-140 bar
Nom. flöde	15 l/min
Max. flöde	20 l/min
Öppningstid vid nom. flöde	90 ms
Stängningstid vid nom. flöde	350 ms
Tryckfall	se diagrammet på sidan 2
* Vikt	3 kg

Nessie® is a registered trademark of Danfoss A/S

Teknisk data



Beskrivning



P : G ³/₈ - tryck från pump eller tryckledning till system

T : G ³/₈ - returledning från tank till system eller returledning till filter

M : G ³/₈ (pluggad) - manometer

W : G ¹/₄ (pluggad) - påfyllning

Pos.	Komponent	Benämning
1	Riktningventil	2/2-vägsventil, normalt öppen, elektrisk aktiverad
2	Överströmningsventil	manuell inställning, 25 - 140 bar
3	Power pack ventil	Riktningventil + överströmningsventil

* Riktningventilen leveras utan spole, beställs separat.

Installation

Ventilen måste installeras inline, fixerad i position av systemrören.

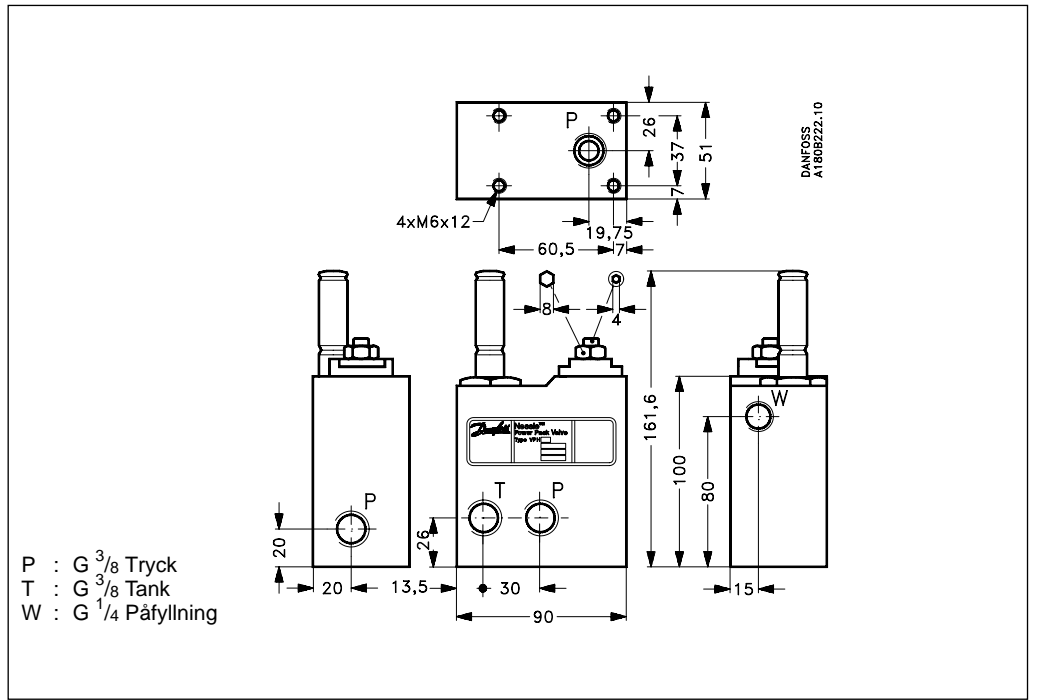
Artikelnummer

Power packventil	Artikelnummer*
VPH 15 E	180G0040

*Spole för avlastningsventilen beställs separat.

Spole	Artikelnummer
24V / 50 Hz	018Z6707
220V / 50 Hz	018Z6701
240V / 50 Hz	018Z6702
24V / 60 Hz	018Z6715
110V / 60/50 Hz	018Z6730
12V d.c.	018Z6756
24V d.c.	018Z6757
220V / 50 Hz EEX	018Z6592

Dimension



Danfoss tar ej på sig något ansvar för eventuella fel i kataloger, broschyrer eller annat tryckt material. Danfoss förbehåller sig rätt till (konstruktion-) ändringar av sina produkter utan föregående avisering. Detsamma gäller produkter upptagna på inestående order under förutsättning att redan avtalade specifikationer ej ändras. Alla varumärken och material tillhör respektive avdelning. Danfoss och Danfoss logotyp är varumärke som tillhör Danfoss A/S. Alla rättigheter förbehålles.

DK-6430 Nordborg
Denmark

DKCFN.PD.045.A1.07/521B1051