

Mini Centrale Nessie® Type PPH 4/6,3

WN.10.C2.04 remplace WN.10.C1.04



Utilisation

La Mini Centrale Nessie, PPH 4/6,3, compacte et universelle, est destinée à l'alimentation de circuits hydrauliques à eau sous pression.

La PPH 4/6,3 est avant tout conçue pour alimenter des moteurs et vérins dont le fonctionnement est intermittent.

La PPH 4/6,3 est particulièrement bien adaptée aux milieux ambiants qui imposent une haute résistance à la corrosion, et lorsque les considérations d'environnement et de sécurité exigent l'utilisation d'un fluide de transmission neutre.

La PPH 4/6,3 peut également être utilisée en fonctionnement continu. Dans ce cas, un refroidissement externe du fluide de transmission peut s'avérer nécessaire.

Conception et fonctions

La PPH 4/6,3 se compose d'une pompe à pistons axiaux à cylindrée fixe, entraînée par un moteur électrique IEC 100, ainsi qu'un réservoir d'eau en matière plastique, un filtre de retour du fluide et une valve de mise à vide VPH 15 E qui assure les fonctions suivantes: limitation de pression, réglage de la pression maximale souhaitée et by-pass du débit par un distributeur 2/2 à commande électrique, normalement ouvert. Le réservoir d'eau contient des instruments de contrôle automatique de la température et du niveau. Le niveau d'eau peut aussi être contrôlé visuellement (par un tube transparent).

La PPH 4/6,3 est équipée d'un accouplement flexible et d'une lanterne conçue pour un moteur électrique IEC 100 (à bride BF5). Le choix possible entre divers moteurs électriques permet d'optimiser le système hydraulique. Le distributeur de by-pass est livré sans bobine électrique. La plage de puissance du moteur électrique IEC 100 est de 3 kW à 0,75 kW et de 3000 à 750 tr./min.

Nessie® est la marque
déposée de Danfoss A/S

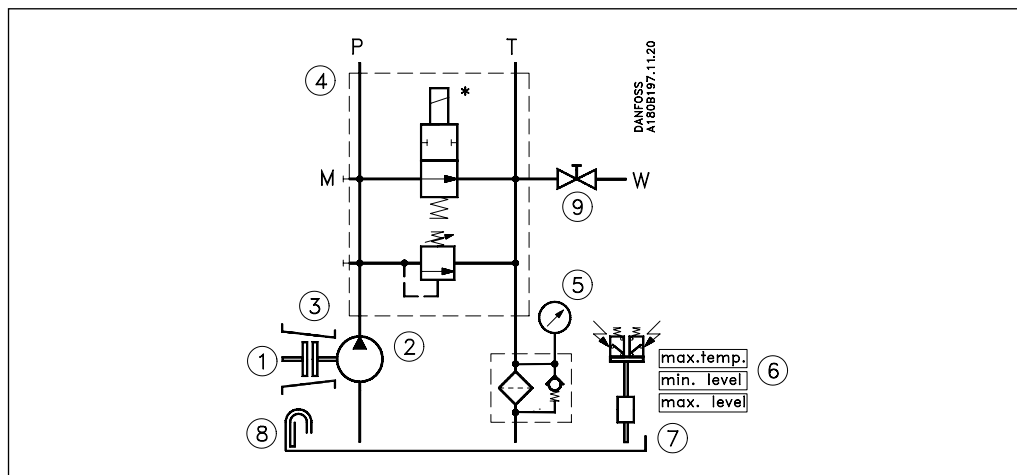
Puissance

La PPH 4/6,3 est disponible dans les versions suivantes:

1. 4 cm³/tr. - 750 - 1500 tr./min** => 2,6 - 5,3 l/min
2. 6,3 cm³/tr. - 750 - 1500 tr./min** => 4,1 - 8,4 l/min

** Pour les vitesses en dehors de cette gamme, veuillez contacter Danfoss

Description



No.	Dénomination	Description
1	Accouplement flexible	Pour moteur type IEC 100/B5 et arbre de pompe ISO R 755
2	Pompe Nessie PAH	Type PAH 4 ou PAH 6,3
3	Lanterne	Pour moteur type IEC 100 et bride de pompe ISO 3019/2 - 80 A2 HW
4	VPH 15 E (15 l/min)	Valve de mise à vide avec distributeur 2/2 et limiteur de pression
5	FRH	Filtre de retour (10 µm) avec indicateur de colmatage et filtre à a.r (3 µm).
6	Dispositif de contrôle	Contrôle du niveau et de la température
7	Réservoir	Volume 27 l (volume net entre les niveaux minimum et maximum: 9 l), matériau: matière plastique
8	Tuyau (transparent)	Contrôle du niveau d'eau et vidange du réservoir
9	Vanne à boisseau sphérique	Pour de remplissage

*Distributeur sans bobine - à commander séparément

Données techniques

Versions		Puissance		
Mini centrale		Moteur	Débit maximum	Pression
Type		Tr/min**	l/min	bar
PPH	4	750	2.6	25 - 140
PPH	4	1000	3.5	25 - 140
PPH	4	1500	5.3	25 - 140
PPH	6.3	750	4.1	25 - 140
PPH	6.3	1000	5.5	25 - 140
PPH	6.3	1500	8.4	25 - 140

** Pour des vitesses en dehors de cette plage, veuillez contacter Danfoss

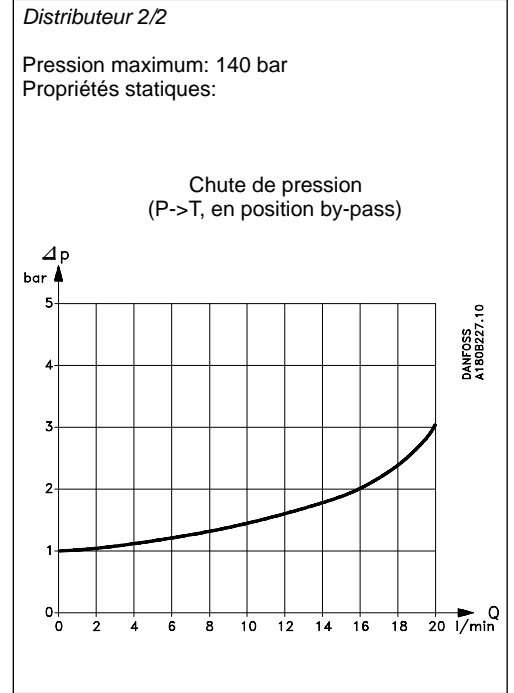
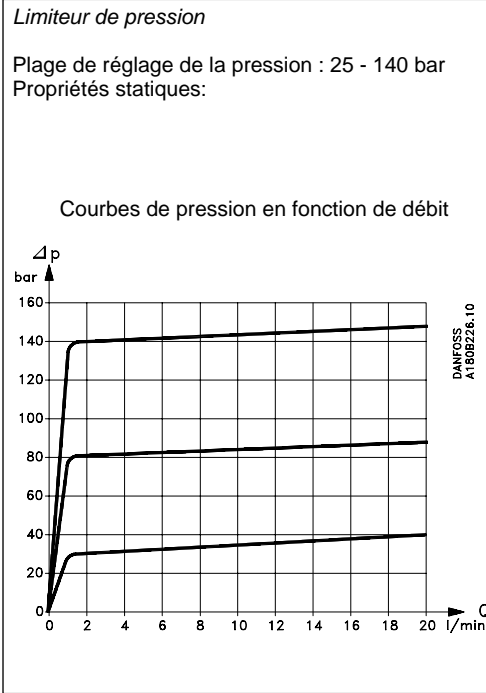
Température du fluide:
+3°C - +50°C
Température de stockage*:
-40°C - +70°C

* ! Pour des températures de transport inférieures à -10°C, il faut tenir compte de la solidité réduite du matériau plastique.

Filtration

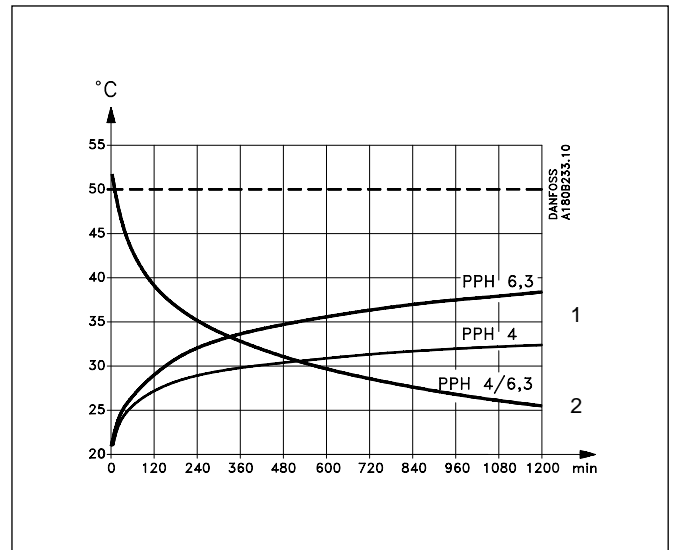
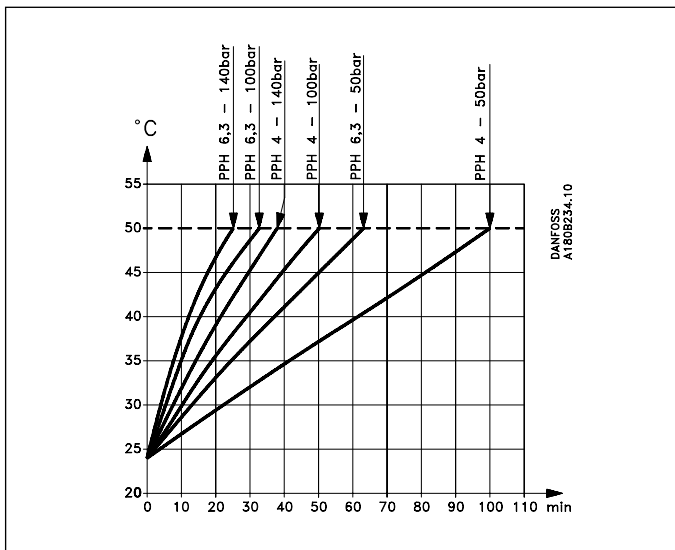
Le remplissage en eau doit se faire au travers d'un filtre en ligne dont la finesse de filtration sera de 10µm absolu, $\beta_{10} > 5000$.

Caractéristiques techniques



Elévation de température de l'eau du réservoir, lorsque tout le débit passe par le limiteur de pression, à différentes pressions et moteur électrique à 1500 tr./min.

1. Elévation de température de l'eau du réservoir, lorsque tout le débit passe par le by-pass et moteur électrique à 1500 tr./min
2. Refroidissement de l'eau du réservoir, moteur à l'arrêt



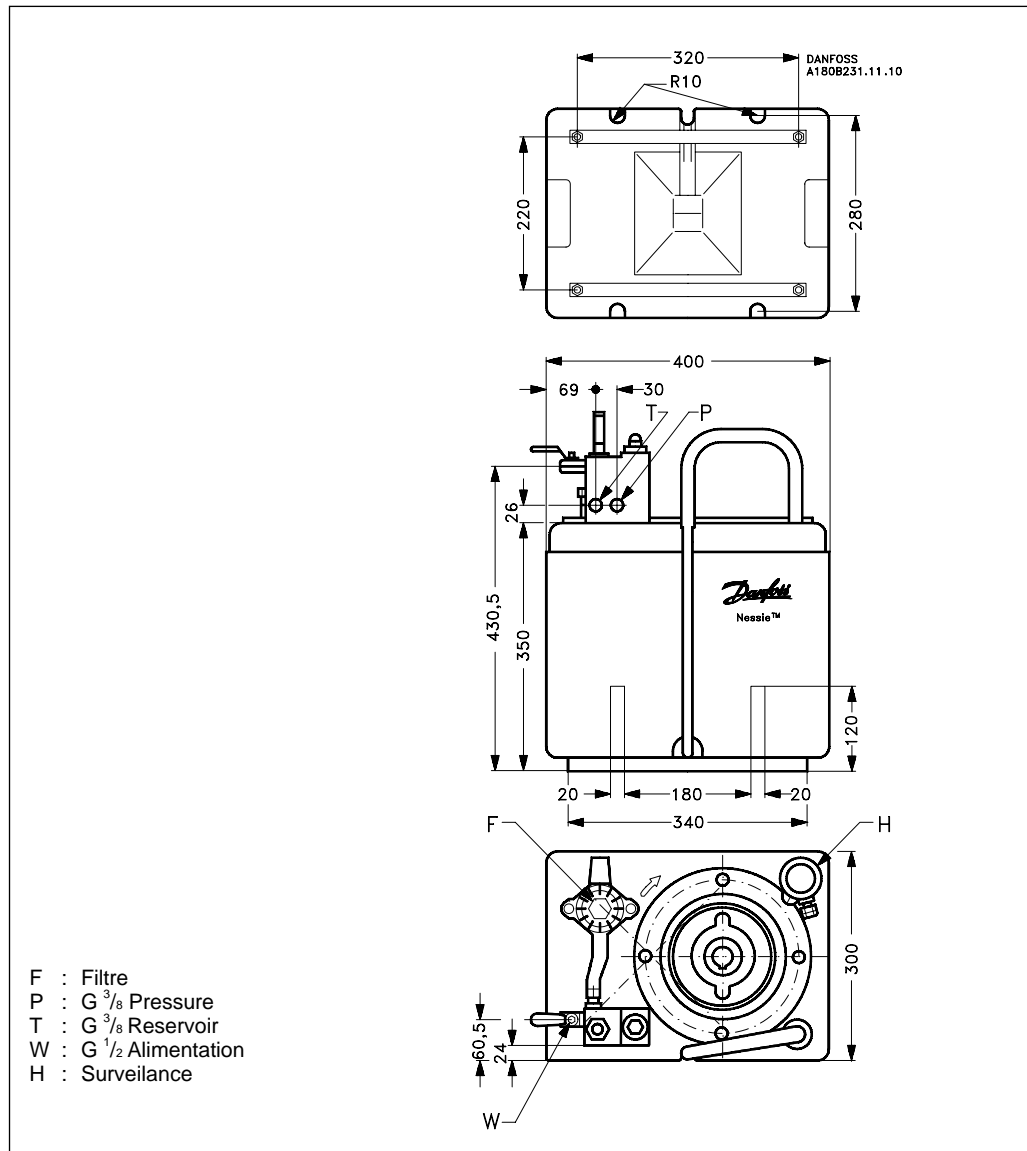
Numéros de code

Mini centrale	No. de code*
PPH 4	180B0299
PPH 6.3	180B0298

*La bobine du distributeur de by-pass est à commander séparément

Bobine	No. de code
24V / 50 Hz	018Z7920
220V / 50 Hz	018Z7921
240V / 50 Hz	018Z7924
24V / 60 Hz	018Z7922
110V / 60/50 Hz	018Z7923
12V d.c.	018Z7913
24V d.c.	018Z7914
220V / 50 Hz EEX	018Z7992

Dimensions



Danfoss n'assume aucune responsabilité quant aux erreurs qui se seraient glissées dans les catalogues, brochures ou autres documentations écrites. Dans un souci constant d'amélioration, Danfoss se réserve le droit d'apporter sans préavis toutes modifications à ses produits, y compris ceux se trouvant déjà en commande, sous réserve, toutefois, que ces modifications n'affectent pas les caractéristiques déjà arrêtées en accord avec le client. Toutes les marques de fabrique de cette documentation sont la propriété des sociétés correspondantes. Danfoss et le logotype Danfoss sont des marques de fabrique de Danfoss A/S. Tous droits réservés.