



## Сетчатые фильтры, тип FA

**Вступление**


Сетчатый фильтр, тип FA со сменной вставкой используется в линиях, перемещающих фторосодержащие хладагенты, аммиак, воду, растворы, масло и газ.

**Преимущества**

■ *Задерживает загрязнения, например, окалину, шлак от сварки и стружку.*

■ *Малый перепад давления*

**Технические характеристики**

*Температура среды*  
-50...+140 °C

*Максимальное испытательное давление*  
 $p' = 42$  бара

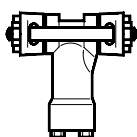
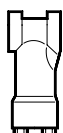
*Максимальное рабочее давление*  
PS = 28 бар

*Вставка фильтра*  
Сетка из нержавеющей стали, размер ячейки 150 мкм (100 mesh)

**Материалы**

■ Не содержащие асбеста прокладки

■ Корпус изготовлен из GGG - 40.3

**Оформление заказа**
**Фильтр в сборе**


Тип	Применение	Присоединительные клапаны или трубопроводы	Поверхность сетки, см <sup>2</sup>	Объем фильтра, см <sup>3</sup>	$k_v^{1)}$ , м <sup>3</sup> /ч	Шпильки	Код №
FA 15	Для монтажа с клапаном	6 F, TE 1, CVM	40	68	3.3	M1 × 180	<b>006-0040</b> <sup>2)</sup>
		TEA 0, TEAT 0, TEVA 0			3.3	M1 × 170	<b>006-0042</b> <sup>2)</sup>
		EVR 15, EVRA 3			3.3	M1 × 188	<b>006-0043</b> <sup>2)</sup>
		EVRA/T 10-15			3.3	M1 × 107	<b>006-1012</b> <sup>2)</sup>
FA 20	Для монтажа с клапаном	EVR 0	60	145	7.0	M1 × 40	<b>006-0046</b> <sup>2)</sup>
		TEA 85, TEAT 85, TEVA 85			7.0	M1 × 06	<b>006-0048</b> <sup>2)</sup>
		EVRA/T 0			7.0	M1 × 17	<b>006-1013</b> <sup>2)</sup>
FA 15	Для монтажа на трубопроводе	1/4 дюйма сварные фланцы	40	68	1.9	M1 × 17	<b>006-0050</b> <sup>3)</sup>
		3/8 дюйма сварные фланцы			2.6	M1 × 17	<b>006-0051</b> <sup>3)</sup>
		1/2 дюйма сварные фланцы			3.5	M1 × 17	<b>006-0052</b> <sup>3)</sup>
		3/4 дюйма сварные фланцы			3.5	M1 × 17	<b>006-0053</b> <sup>3)</sup>
		1/ дюйма фланцы под пайку			2.6	M1 × 17	<b>006-0057</b> <sup>3)</sup>
		5/8 дюйма фланцы под пайку			3.4	M1 × 17	<b>006-0058</b> <sup>3)</sup>
		3/4 дюйма фланцы под пайку			3.2	M1 × 17	<b>006-0059</b> <sup>3)</sup>
		7/8 дюйма фланцы под пайку			3.5	M1 × 17	<b>006-0075</b> <sup>3)</sup>
FA 20	Для монтажа на трубопроводе	1 дюйма фланцы под пайку	60	145	3.5	M1 × 17	<b>006-0060</b> <sup>3)</sup>
		1/2 дюйма сварные фланцы			5.1	M1 × 160	<b>006-0065</b> <sup>3)</sup>
		3/4 дюйма сварные фланцы			7.4	M1 × 160	<b>006-0066</b> <sup>3)</sup>
		1 дюйма сварные фланцы			7.4	M1 × 160	<b>006-0067</b> <sup>3)</sup>
		5/8 дюйма фланцы под пайку			5.1	M1 × 160	<b>006-0071</b> <sup>3)</sup>
		1 1/8 дюйма фланцы под пайку			7.3	M1 × 160	<b>006-0074</b> <sup>3)</sup>

<sup>1)</sup> Значение  $k_v$  – это расход в м<sup>3</sup>/ч при перепаде давления на фильтре в 1 бар,  $\rho = 1000$  кг/м<sup>3</sup>.

<sup>2)</sup> Код включает в себя шпильки, болты крепления и прокладки, но без фланцев

<sup>3)</sup> Код включает в себя фланцы, шпильки, болты крепления и прокладки.

**Оформление заказа**  
 (продолжение)

*Корпус фильтра без фланцев*

Тип	Поверхность сетки, см <sup>2</sup>	Объем фильтра, см <sup>3</sup>	$k_v$ <sup>1)</sup> , м <sup>3</sup> /ч	Код №
FA 15	40	68	3.3	<b>036-0060</b>
FA 0	60	145	7.0	<b>036-0061</b> <sup>2)</sup>
FA 0	60	145	7.0	<b>036-0062</b> <sup>3)</sup>

<sup>1)</sup> Значение  $k_v$  – это расход в м<sup>3</sup>/ч при перепаде давления на фильтре в 1 бар,  $\rho = 1000$  кг/м<sup>3</sup>.

<sup>2)</sup> Для прямого присоединения к трубопроводу.

<sup>3)</sup> Для прямого присоединения к клапану.

**Компоненты/Аксессуары**
*Одиночный фланец с прокладками для FA 15*

Версия	Тип	Код №
3/8 дюйма сварка	В	<b>006-1120</b>
	П	<b>006-1121</b>
1/2 дюйма сварка	В	<b>006-1122</b>
	П	<b>006-1123</b>
3/4 дюйма сварка	В	<b>006-1124</b>
	П	<b>006-1125</b>
5/8 дюйма пайка	В	<b>006-1162</b>
	П	<b>006-1163</b>
7/8 дюйма пайка	В	<b>006-1176</b>
	П	<b>006-1177</b>

*Набор шпилек с прокладками*

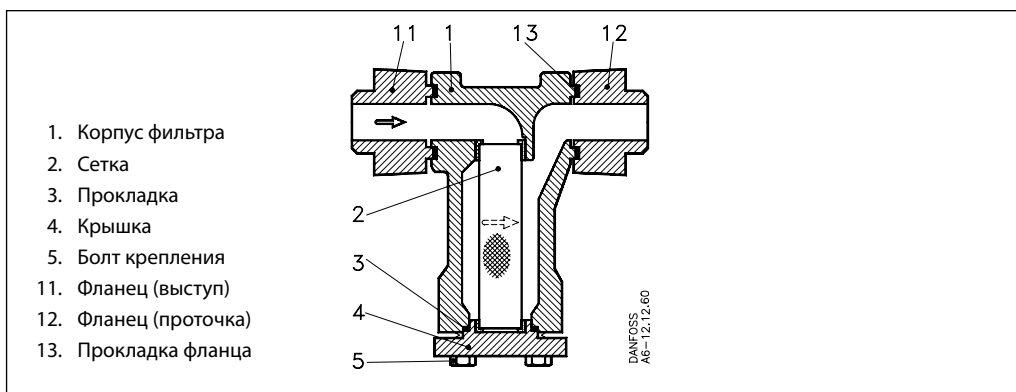
Версия	Код №
M1 × 107 мм	<b>006-1101</b>
M1 × 17 мм	<b>006-1108</b>
M1 × 160 мм	<b>006-1136</b>
M1 × 170 мм	<b>006-1103</b>
M1 × 180 мм	<b>006-1102</b>
M1 × 188 мм	<b>006-1104</b>
M1 × 06 мм	<b>006-1106</b>
M1 × 40 мм	<b>006-1105</b>

*Одиночный фланец с прокладками для FA 20<sup>1)</sup>*

Версия	Тип фланца	Код №
3/4 дюйма сварка	В	<b>006-1128</b>
	П	<b>006-1129</b>
1 дюйм сварка	В	<b>006-1130</b>
	П	<b>006-1131</b>
1 1/8 дюйма пайка	В	<b>006-1174</b>
	П	<b>006-1175</b>
22 мм пайка	В	<b>006-1178</b>
	П	<b>006-1179</b>

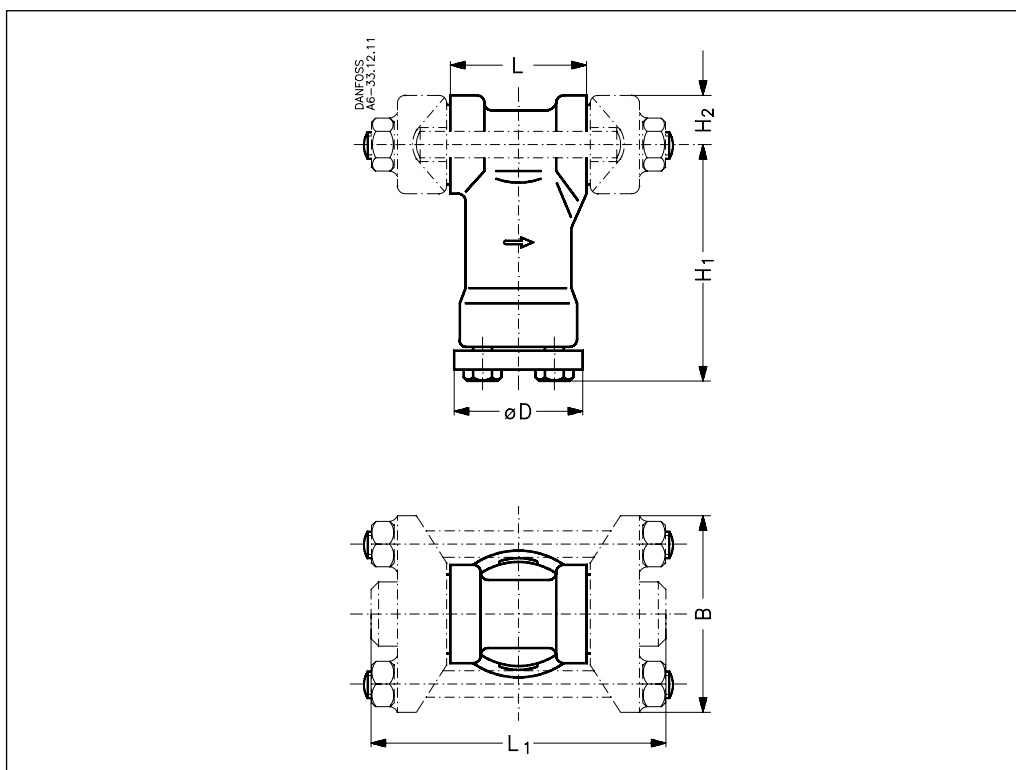
<sup>1)</sup> Только для кода № **036-0061**.

Конструкция



- 1. Корпус фильтра
- 2. Сетка
- 3. Прокладка
- 4. Крышка
- 5. Болт крепления
- 11. Фланец (выступ)
- 12. Фланец (проточка)
- 13. Прокладка фланца

Размеры и вес



Тип	Код №	H <sub>1</sub> , мм	H <sub>2</sub> , мм	L <sub>1</sub> , мм	Сварные фланцы	Фланцы под пайку	B, мм	Ø D, мм	Вес, кг
					L <sub>1</sub> , мм	L <sub>1</sub> , мм			
FA 15	006-0040 → 006-0043	95	20	54				51	1.2
FA 15	006-0050 → 006-0058	95	20		116	109	80	51	1.7
FA 20	006-0046 → 006-0048	106	26	72				60	2.2
FA 20	006-0065 → 006-0074	106	26		142	137	96	60	2.9

Данфосс ТОВ: Украина, 04080, г. Киев, ул. В. Хвойки, 11. Тел. 0(44) 461-8700, факс 0(44) 461-8707. www.danfoss.ua

Компания Danfoss не несет ответственность за возможные ошибки в каталогах, брошюрах и других печатных материалах. Компания Danfoss сохраняет за собой право вносить изменения в свою продукцию без уведомления. Это положение также распространяется на уже заказанные продукты, но при условии, что внесение таких изменений не влечет за собой необходимость внесения изменений в уже согласованные спецификации. Все торговые марки в данном материале являются собственностью соответствующих компаний. Danfoss и логотип Danfoss - это торговые марки компании Danfoss. Авторские права защищены.