



PRODUKT- & APPLIKATIONSINFO NR. 6 – OKTOBER 2007

## Das Danfoss „PV Design Tool“ erleichtert die Auslegung von PV-Anlagen

Die Planung eines Fotovoltaik-Systems ist komplex. Viele verschiedene Faktoren, wie Modultyp, dessen Winkel und Neigung, Einstrahlungsgrad, die Wahl des passenden Wechselrichters etc. müssen in Betracht gezogen werden.

Um den Planungsprozess zu erleichtern, bietet Danfoss Solar Inverters mit „PV Design Tool“ eine

kostenlose Software an. Dieses Programm bietet eine benutzerfreundliche Oberfläche und benötigt nur wenige Daten, um Ihnen ein optimal ausgelegtes System in einer klaren Grafik darzustellen. Darüber hinaus können Sie verschiedene Kombinationen ausprobieren oder manuell spezifische Details eingeben, die sich dann zu einem perfekten Layout zusammen fügen.

### Nutzen & Vorteile

- Ermöglicht ein Systemdesign mit Danfoss Multistring-Inverters in Einzel-, wie in Parallelschaltung (Master/Slave).
- Automatischer Layoutvorschlag, in den bei Bedarf veränderte Kennwerte manuell eingegeben werden können
- Druckoption für die grafische Darstellung zur besseren Präsentation bei Kunden
- Optimale Auslegung auch bei selbst eingegebenen Modulen
- Überblick über verschiedene PV-Systeme und deren Auslegung
- Kostenlose Software zum Herunterladen
- Entwickelt, um die vollständige Kompatibilität von Solar-Modulen und Wechselrichter sicherzustellen

# Hintergrund – technische Informationen

Entwickeln Sie ein komplettes System. Das Programm benötigt nur wenige Informationen:

- Ort und Einstrahlungswinkel
- Voraussichtliches Temperaturspektrum am Modul
- Neigungswinkel des Solarmoduls
- Ausrichtung

Wenn Sie dann die automatische Auslegung wählen, sucht und berechnet PV Design Tool aus seiner umfangreichen Datenbank eine Auswahl an Systemen, die Ihren Anforderungen entsprechen. Per Doppelklick auf ein System erhalten Sie eine grafische Darstellung, Farbgebung und Balkendiagramme

PV-Anlage so ausgelegt ist, dass sie nahe an der oberen Spannungsgrenze des Wechselrichters arbeitet, wo die Effizienz am höchsten ist.

## Ihr eigenes Modul

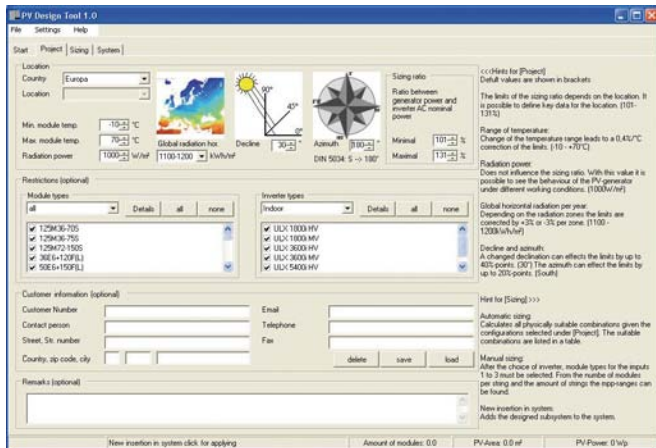
Sollten Sie bestimmte Modul und Wechselrichtergrößen bevorzugen, lassen sich die Berechnungen dahingehend einschränken. Sollte das von Ihnen gewünschte Modul nicht in der Datenbank enthalten sein, können Sie es aufnehmen. Ein Abspeichern der Systeme samt Nutzerangaben für den späteren Gebrauch ist möglich.

In den Einstellungen kann hinterlegt werden:

- die gewünschte Sprache
- Rahmenbedingungen wählen, die das Programm zur Berechnung und Visualisierung der PV-Systemleistung nutzt
- zusätzliche Module

## Auf dem Laufenden bleiben

Um sicher zu sein, dass das Programm stets auf dem neuesten Stand ist, kann unter der Menüfunktion „Hilfe“ und unter „Updates prüfen“ automatisch nach aktuellen Erweiterungen gesucht werden. Hier finden Sie auch eine Anleitung zum Programm.

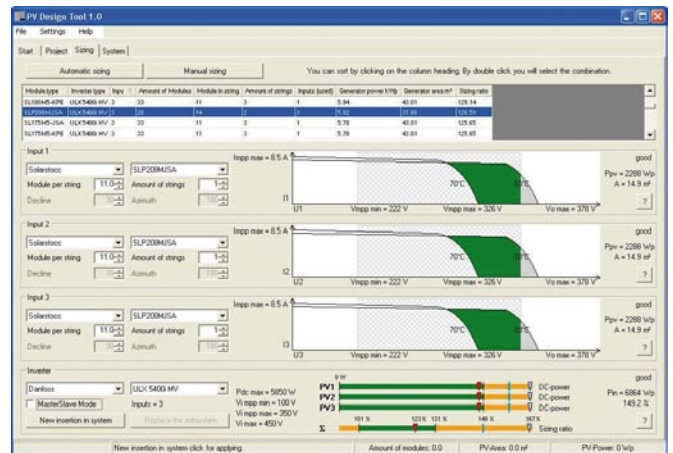


## Automatische Dimensionierung

Auf der Grundlage der in seiner Datenbank enthaltenen Angaben über Module und Wechselrichter (Inverter) ermittelt das PV Design Tool die optimale Auslegung eines Systems. Dazu geben Sie die oben genannten Spezifikationen Ihres Systems ein und belassen die übrigen Optionen in Standardeinstellungen.

treffen Aussagen zu Leistung und Eignung.

Haben Sie das Passende gefunden, bestätigen Sie dies über „Neu Aufnehmen in System“. Wiederholen Sie den Vorgang, wenn Sie weitere Vorschläge brauchen. Zur Ansicht oder zum Ausdruck der Konfiguration drücken Sie „System“ – so einfach. Achten Sie darauf, dass Ihre



## Danfoss Solar Inverters A/S

Jyllandsgade 28  
 DK-6400 Sønderborg  
 Denmark  
 Tel: +45 7488 1300  
 Fax: +45 7488 1301  
 E-mail: solar-inverters@danfoss.com  
 www.solar-inverters.danfoss.com