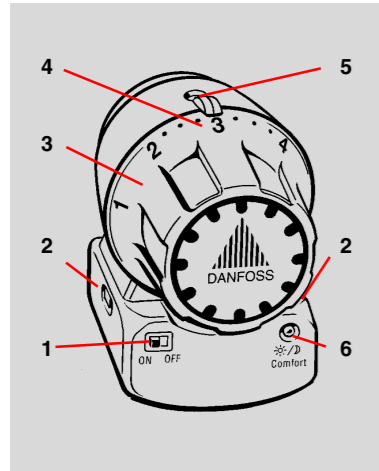
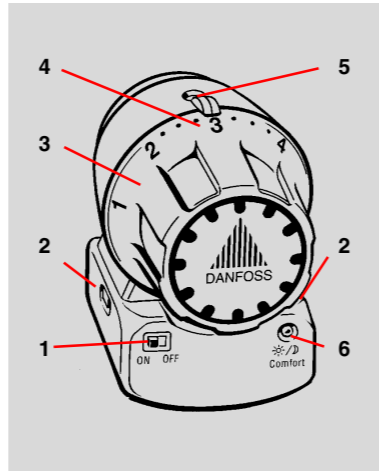


1. "ON"/"OFF" Switch - to turn the temperature program "ON" or "OFF". In the "OFF" position the RA PLUS will work as a normal radiator thermostat.
2. Push buttons to release the electronic programming module from the sensor. (See fig. 12)
3. Knob to set the desired comfort room temperature.
4. The number opposite the reference pointer indicates the room temperature. The number "3" corresponds to about 20°C (68°F) and with approximately 4°C (7°F) between each of the numbers.
5. Comfort Period Indicator - Normal comfort period denoted by a sun symbol; Set-back period denoted by a moon symbol. During a set-back period the room temperature is controlled at a level 3°C (5°F) below the comfort temperature setting.
6. Comfort Button – by using this button, the RA PLUS will switch from the comfort period (sun symbol) to the set-back period (moon symbol) or vice versa. The RA PLUS will revert to the set programme at the next programmed event.



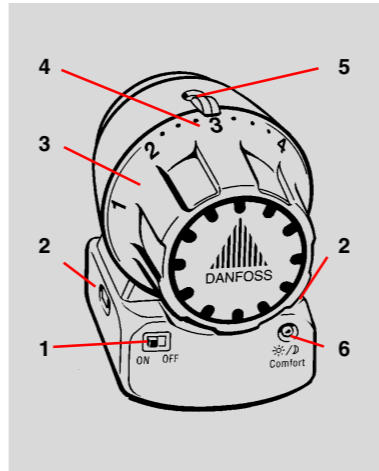
1. Hier schalten Sie das Automatikprogramm mit Heiz- und Absenckphasen entsprechend Programmierung der Elektronikbox (siehe Rückseite) ein. In Position OFF arbeitet RA PLUS wie ein herkömmlicher Thermostat.
2. Entriegelungstasten zum Abnehmen der programmierbaren Elektronikbox: Halten Sie die rechte und linke Taste gedrückt und ziehen Sie die Elektronikbox vom Thermostatkopf nach unten ab. (siehe Abb. 12).
3. Einstellhandgriff zur Einstellung der gewünschten Temperatur.
4. Die Zahl unter der Einstellmarke zeigt die eingestellte Temperatur an. Einstellung „3“ entspricht ca. 20°C, der Abstand zwischen zwei Zahlen ca. 4°C.
5. In der Zustandsanzeige können Sie sehen, ob RA PLUS in der Heiz- (R) oder Absenckphase (.) arbeitet. In der Absenckphase wird die Temperatur um ca. 3°C abgesenkt.
6. Durch Drücken der Comfort-Taste schalten Sie in den jeweils anderen Zustand um. Diese Übersteuerung gilt bis zur nächsten einprogrammierten Schaltphase.

1. Her tændes for ugeprogrammerne. I stilling OFF virker RA PLUS som en almindelig termostat.
2. Trykknapper til at løsne elektronikboks.
3. Håndtag til manuel indstilling af termostat.
4. Tallet ud for indstillingsmærket viser, hvilken temperatur der er stillet ind på. „3“ svarer til ca 20°C, og der er ca. 4°C mellem tallene.
5. Se her om RA PLUS regulerer til normal- (solsymbol) eller spartemperatur (månesymbol). Spartemperaturen ligger ca 3°C under normaltemperatur.
6. Ved tryk på Comfort-knappen ændres fra spare- (månesymbol) til normaltemperatur (solsymbol), eller omvendt. Huskes indtil næste programskift.



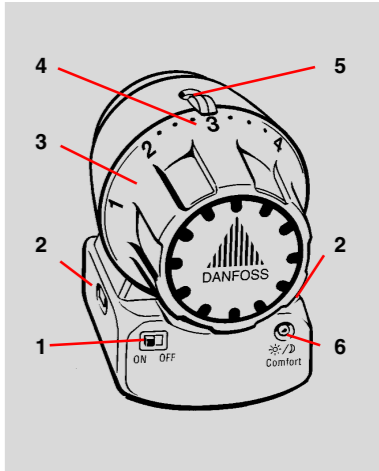
1. Här startas veckoschemat. I läge OFF fungerar RA PLUS som en vanlig radiatortermostat.
2. Knappar för att lossa elektronikboxen.
3. Vred för manuell temperaturinställning.
4. Siffran mitt för märket visar inställd temperatur. "3" motsvarar ca 20°C och det är cirka 4°C mellan siffrorna.
5. Visar om RA PLUS reglerar efter komfort- eller spartemperatur. Spartemperaturen ligger ca 3°C under komforttemperaturen.
6. Genom att trycka på Comfort-knappen ändras från spar- till komforttemperatur eller omvänt. Varar till nästa periodväxling.

1. Käynnistinkytkin. ON-asennossa ohjelmakello on käytössä. OFF-asennossa RA PLUS toimii kuten tavallinen termostaattinen patteriventtiili.
2. Painikkeet ohjelmointiyksikön irrottamiseksi (katso kuva 12.)
3. Asettelukahva, jota käsin kiertämällä valitaan oleskelulämpötila.
4. Kahvan asteikolla numero 3 vastaa noin 20°C oleskelulämpötilaa, kun numero on kohdistimen kohdalla. Asteikon numeroväli vastaa noin 4°C huonelämpötilassa.
5. Pyöreässä ikkunasta on luettavissa onko käytössä oleskelulämpötila (☼) vai säästölämpötila (☾). Säästölämpötila on noin 3°C alhaisempi kuin oleskelulämpötila.
6. Comfort-painikkeella voidaan muuttaa oleskelulämpötila säästölämpötilaksi tai päinvastoin. Muutos peruuntuu automaattisesti seuraavan ohjelmoidun lämpötilamuutoksen tapahtuessa.



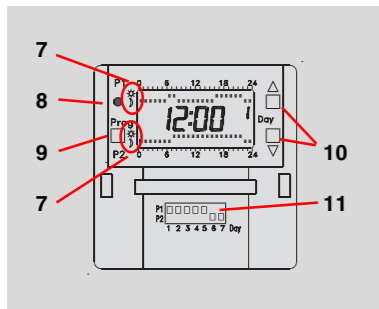
1. Tu włącza się programy tygodniowe. RA-PLUS funkcjonuje w pozycji OFF jak zwykły termostat.
2. Przyciski do zwalniania skrzynki elektronicznej
3. Uchwyt do ręcznego nastawiania termostatu
4. Cyfra, którą wskazuje znak nastawczy, pokazuje ustawienie temperatury. 3 oznacza ok. 20°C. Różnica temperatur wyrażonych cyframi wynosi ok. 4°C.
5. Sprawdź, czy RA PLUS ustawia temperaturę na poziomie normalnym (symbol słońca), czy oszczędnościowym (symbol księżycy). Temperatura oszczędnościowa jest o ok. 3°C niższa od temperatury normalnej.
6. Naciśnięcie przycisku „Comfort” zmienia temperaturę z oszczędnościowej (symbol księżycy) na normalną (symbol słońca), lub odwrotnie. Urządzenie zachowuje wybrane ustawienie aż do następnej zmiany programu.

1. Hiermee kunnen de dagprogramma's ingeschakeld worden. Staat de schakelaar op "OFF" (uit), dan kan de RA PLUS als een normale radiatorthermostaat gebruikt worden. Staat de schakelaar op "On" (aan) dan wordt het ingestelde dag programma gevolgd.
2. Ontgrendeling voor het afnemen van het klokgedeelte (zie fig.12).
3. Instelknop voor de gewenste temperatuur.
4. De getallen geven de ingestelde temperatuur weer. 3 komt ongeveer overeen met 20 °C en het verschil tussen twee getallen is ongeveer 4 K (°C)
5. Het statusvenster geeft aan of de RA PLUS regelt op dag- of nachttemperatuur. De nachttemperatuur ligt ongeveer 3 K (°C) lager dan de dagtemperatuur.
6. Met de comfort knop kan de RA PLUS worden omgeschakeld van dag- naar nachttemperatuur of andersom, afhankelijk van de actuele stand. Deze overbrugging van het klokprogramma wordt opgeheven bij het eerstvolgende schakelmoment.



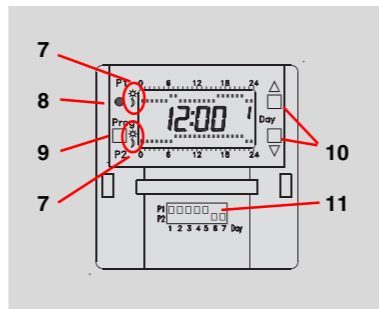
1. Mise en route du programme automatique. Sur la position OFF, RA-PLUS fonctionne comme une tête thermostatique traditionnelle
2. Touche de déverrouillage pour enlever le boîtier électronique (voir fig. 12)
3. Poignée de réglage de la température de confort
4. Le chiffre situé face au repère de réglage indique la température réglée. '3' correspond à environ 20°C : la différence entre 2 chiffres est d'environ 4°C.
5. Sur l'indicateur de mode, vous pouvez voir si RA PLUS régle en mode confort (☼) ou en mode économique (☾). En mode économique, la température est abaissée d'environ 3°C.
6. En appuyant sur la touche «Comfort», vous pouvez changer de mode. Cette modification n'est prise en compte que jus qu'au prochain changement de période.

7. The row of dots at the top and the bottom of the display indicate when the RA PLUS changes between comfort period (sun symbol) and set-back period (moon symbol).
8. Resets the programme to the factory pre-set. See drawing 11 overleaf.
9. The "Prog"-button is used to set the clock or programme profiles (P1/P2). See drawing 10 overleaf.
10. Up and down Arrow buttons – used to set the hours, minutes, weekday and programme.
11. Switches to allocate a programme profile (P1 or P2) per day (1 = Monday, 2 = Tuesday, etc.). See drawing 11 overleaf.



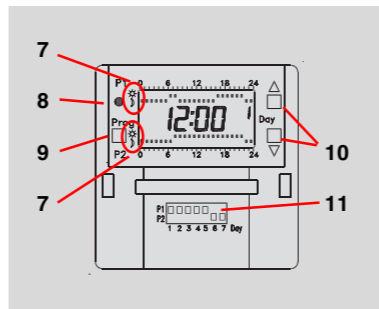
7. Die beiden Balkenreihen zeigen die Programme P1 und P2. Die oberen und unteren Balken zeigen an, wann RA PLUS im jeweiligen Programm von der Heizphase (Balken oben) auf die Absenckphase (Balken unten) umschaltet.
8. Durch Betätigen der Reset-Taste (z. B. mit einem Kugelschreiber) stellen Sie alle Programme wieder auf Werks-einstellung (siehe Zeichnung 11 auf der Rückseite).
9. Mit der Prog.-Taste wird zwischen dem Programmiermodus für die Uhrzeit und die Zeitprogramme (P1/P2) gewechselt (siehe Abb. 10 auf der Rückseite).
10. Mit den Pfeiltasten stellen Sie Stunden, Minuten, Wochentag und Zeitprogramm ein.
11. Schalter für jeden Wochentag (z.B. 1 = Montag, 2 = Dienstag) zeigen an, ob RA PLUS nach Zeitprogramm P1 oder P2 regelt (siehe Abb. 11 auf der Rückseite).

7. På bjælkerne øverst og nederst i displayet ses, hvornår RA PLUS skifter mellem normal- (sol) eller spartemperatur (måne).
8. Reset-knap bruges hvis programmet skal tilbages til grund indstillingen (som på tegning 11 på bagsiden).
9. "Prog"-tasten bruges til at indstille ur eller program (P1/P2) – se tegn 10 på bagsiden.
10. Med piletasterne indstilles timer, minutter, ugedag og program.
11. Omskifterne for hver ugedag (1=mandag, 2=tirsdag osv) viser om RA-PLUS skal regulere efter tidsprogram P1 eller P2 – se tegning 11 på bagsiden.



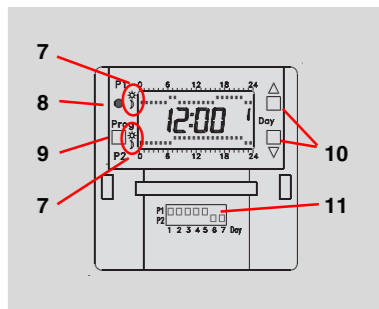
7. På bjälkarna överst och underst i displayen visas när RA PLUS växlar mellan komfort och spartemperatur.
8. Återställningsknappen används om programmet ska tillbaka till grundinställningen (som på bilden)
9. Prog-knappen används för att ställa in klocka eller program (P1/P2) se punkt 10 på baksidan.
10. Med piltangenterna ställs timmar, minuter, veckodag och tidsschema in.
11. Växlingsknapparna för varje veckodag (1 = måndag, 2 = tisdag osv) visar om RA PLUS ska reglera efter tidsschema P1 eller P2 (se punkt 11 på baksidan).

7. Näyttöruudun ylä- ja alareunassa vilkuvat pystypalkit osoittavat onko käytössä oleskelulämpötila (☼) vai säästölämpötila (☾) ja mihin kellonaikaan muutokset tapahtuvat.
8. Reset-painiketta käytetään, kun halutaan palauttaa alkuperäinen ohjelma.
9. Prog-painiketta käytetään kellon ja/tai lämmitysrytmin ohjelmointiin, katso kohta 10. tämän ohjeen kääntöpuolella.
10. Nuolipainikkeilla asetellaan tunnit, minuutit, viikonpäivät ja lämmitysrytmi (lämmitysohjelma).
11. Mikrokytkimet, kytkin kutakin viikonpäivää kohden (1=maanantai, 2= sunnuntai jne.), osoittavat kumman ohjelman P1 tai P2 mukaan RA PLUS säättää. Katso kohta 11. tämän ohjeen kääntöpuolella.



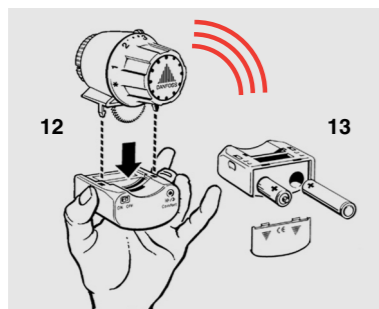
7. Górne i dolne paski wyswietlacza pokazują, kiedy RA PLUS zmienia temperaturę z normalnej (symbol słońca) na oszczędnościową (symbol księżycy).
8. Klawisz reset (restartu) służy do ustawienia programu w pozycji podstawowej (jak na rysunku)
9. Klawisz „Prog” służy do nastawiania zegara lub programu (P1/P2) – patrz: ostatnia strona.
10. Godziny, minuty, dzień tygodnia i program ustawia się przy pomocy klawiszy strzałek.
11. Krzełączniki wszystkich dni tygodnia (1=poniedziałek, 2=wtorek, itd.) pokazują, czy RA PLUS ma regulować temperaturę według programu czasowego P1 czy P2 – patrz:ostatnia strona

7. De blokjes stellen de klokprogramma's P1 en P2 voor. P1 staat bovenaan en P2 onderaan in de display. De hoge blokjes geven dagtemperatuur aan en de lage blokjes nachttemperatuur.
8. Met de Reset toets kunnen de fabriekinstellingen weer worden teruggehaald. (zie figuur).
9. Met de "Prog"-toets kan de tijdstelling of het klokprogramma worden opgeroepen.
10. Met de pijltoetsen kunnen de uren, minuten, dag en het klokprogramma ingesteld worden.
11. Met de keuzeschakelaars voor de dagen (1=maandag, 2=dinsdag, etc.) kan worden bepaald of de RA PLUS op die dag regelt volgens programma P1 of P2.



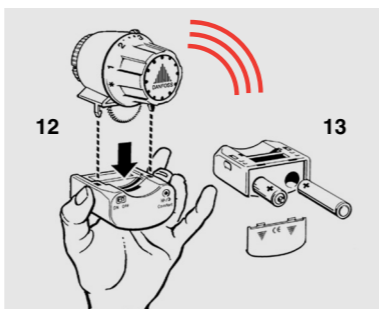
7. Les curseurs supérieures et inférieures indiquent les périodes programmées (confort ou économique).
8. Avec la touche remise à zéro (reset), le programme revient sur le réglage d'usine (voir schéma).
9. Avec la touche "Prog.", vous activez le réglage de l'heure et la programmation des périodes (P1/P2) , voir fig. 10 au verso.
10. À l'aide des touches fléchées, vous ajus tez les heures, les minutes et le programme horaire.
11. Sélecteur de programme pour chaque jour de la semaine (1=Lundi, 2=Mardi, etc.) – indiquent si RA-PLUS suit le programme horaire P1 ou P2 (voir fig. 11 au verso).

12. Two weeks before the batteries run-out the RA PLUS transmits an audible alarm signal ("Beep" signal). The display shows "bat".
13. Changing the batteries should be completed within 2 minutes to avoid losing the user set programme profile. Use 2 standard high quality alkaline batteries of the type LR6/AA 1.5 Volt. **Do not use rechargeable batteries.**



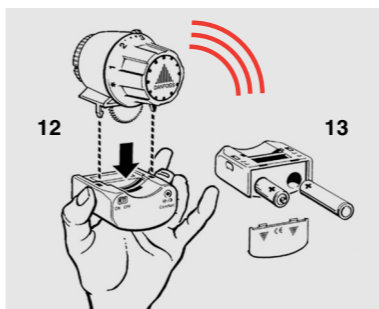
12. 14 Tage, bevor die Batteriekapazität erschöpft ist, gibt RA PLUS jeweils nach Beginn der ersten Heizphase einen akustischen Alarm (Piepton). Im Display der Elektronikbox erscheint „BAT“.
13. Ein Batteriewechsel muss innerhalb von 2 Minuten erfolgen, sonst gehen Ihre individuellen Einstellungen verloren. Verwenden Sie zwei neue Batterien des Typs LR6/AA 1,5 V Mignon (keine wiederaufladbaren Akkus) und achten Sie auf die richtige Polung.

12. 14 dage før batteriet er opbrugt udsender RA PLUS ved beyndelsen af den første varmeperiode en akustisk alarm, en pip-tone. Displayet viser "bat"
13. Batteriskift bør ske inden for 2 minutter for ikke at miste indstillingerne. Anvend 2 batterier, type LR6/AA 1,5 volt - ingen genopladelige batterier!



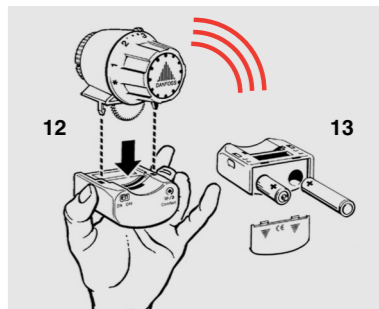
12. 14 dagar innan batteriet är förbrukat, piper RA PLUS. Displayen i elektronikboxen visar "bat"
13. Byt ut batterierna inom två minuter för att bevara inställningarna. Det sitter två batterier typ LR6/AA 1,5 volt. Uppladdningsbara batterier rekommenderas inte.

12. 14 päivää ennen kuin paristot loppuvat, RA PLUS "piippaa". Ohjelmointiyksikön näyttöruudussa palaa "bat"-merkki.
13. Jos vaihda paristot uusiin kahden minuutin sisällä valitsemasi lämmitysrytmi säilyy. Tarvitset kaksi LR6/AA 1,5V paristoa. Suosittelemme käytettäväksi ympäristöystävällisiä paristoja.



12. Na 14 dni przed wyczerpaniem się baterii RA PLUS włącza na początku pierwszego okresu ogzewczego alarm akustyczny, a na wyświetlaczu ukazuje się następujący znak: "bat"
13. Aby zachować ustawienia, baterie należy wymienić w ciągu 2 minut. Prosimy stosować 2 baterie typu LR6/AA 1,5 volt. Nie używać baterii ładowalnych!

12. 14 dagen voordat de batterijen leeg zijn, gaat de RA PLUS piepen. In de display van het klokgedeelte verschijnt "bat".
13. Als de de batterijen binnen 2 minuten verwisseld worden blijven de instellingen bewaard. Gebruik 2 batterijen van het type LR6/AA 1,5V. Opladbare batterijen worden niet aanbevolen.



12. 15 jours avant l'expiration des piles, RA PLUS émet un signal sonore. L'affichage électronique indique "bat".
13. Changez les piles dans les 2 minutes afin de ne pas perdre les réglages effectués. Utilisez 2 piles de type LR6/AA 1,5V, pas d'accumulateur rechargeable.

How to program the RA-Plus is illustrated overleaf.

Die Programmierung ist auf der Rückseite in Kurzform erklärt. Ein ausführliches Bedienungshandbuch schicken wir Ihnen gerne zu.

Programmering er illustreret på bagsiden.

Programowanie zilustrowane zostało na drugiej stronie.

RA PLUS



www.danfoss.com

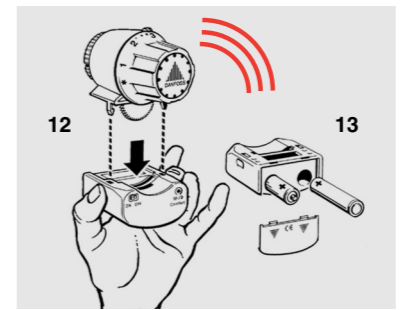
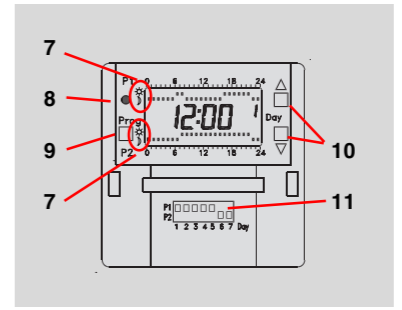
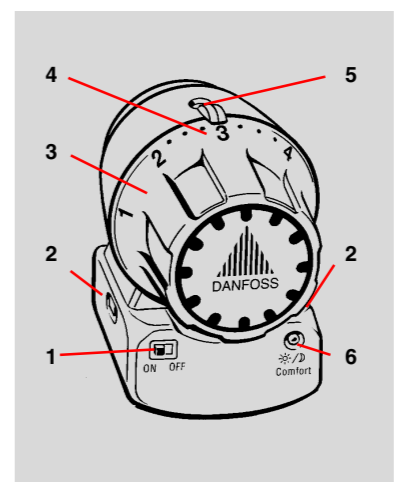


Great Britain	Bucks. ub9 4lh	0870 608 0008
Ireland	Dublin 12	(01) 626 8111
Canada	Mississauga, Ont.	(905) 676 6000
USA	Baltimore, MD	(410) 931 8250
Deutschland	63073 Offenbach	(069) 8902-0
Schweiz	4402 Frenkendorf	(061) 906-11 11
Österreich	2353 Guntramsdorf	22 36 50 40
Danmark	8361 Hasselager	89 48 91 11
Norge	1340 Skui	67 17 72 00
Sverige	595 82 Mjölby	(0) 142-885 00
Finland	02360 Espoo	09 802 81
Nederland	3100 AE Schiedam	(010) 427 8700
Belgie	1070 Bruxelles	2 525 07 11
Polski	05-825 Grodzisk Maz.	22 755 0700
Česká republika	102 00 Praha 10 Hostivař	(02) 83 01 41 11
Hrvatska	10 000 Zagreb	(01) 45 00 444
Slovenská	810 11 Bratislava 111	7 555 64 612
Slovenija	1210 Ljubljana - Šentvid	01 519 85 10

- GB
- D
- DK
- S
- FIN
- PL
- F
- NL
- CZ
- SK
- HR
- SLO

1. Stem stikalom vključite tedenski program, ki je odvisen od nastavitve elektronskega nastavljalnika (glejte zadnjo stran).
V izključenem položaju (OFF) lahko RA PLUS uporabite kot običajno termostatsko glavo.

- Zatiči za sprostitev elektronskega nastavljalnika (glejte sl. 12).
- Gumb za nastavitve željene temperature.
- Številka pri oznaki ustreza nastavljeni temperaturi. „3“ pomeni približno 20°C, temperaturna razlika med posameznimi vrednostmi na skali pa je približno 4°C.
- V prikazovalniku stanja lahko vidite, ali uporabljate regulator program za normalno ali znižano temperaturo. Pri programu za znižano temperaturo se zelena temperatura prostora zniža za približno 3°C.
- S pritiskom na tipko „Comfort“ preklapljate med obema načinoma delovanja. Prekrmiljenje je vključeno do naslednje zamenjave programa.



1. Ovdje uključujete tjedne programe programirane u elektroničkom upravljaču, vidjeti stražnju stranu. U isključenom položaju (OFF) se RA-PLUS može koristiti kao uobičajeni termostat.

- Tipka za odvajanje elektroničkog upravljača (vidjeti sl. 12).
- Kolo za namještanje željene temperature.
- Broj ispred indikatorske oznake pokazuje namještenu temperaturu. „3“ otprilike odgovara 20°C, razmak između dva broja odgovara otprilike 4°C.
- U indikatoru statusa možete vidjeti da li RA PLUS radi u normalnom režimu (☉) ili u režimu redukcije (☺). U režimu redukcije temperatura se smanjuje za oko 3°C.
- Pritiskom na tipku „Comfort“ prebacujete uvijek u drugi način rada. Ta promjena vrijedi samo do sljedeće programirane promjene.

7. Gornja i donja pruga pokazuje kada se RA PLUS iz normalnog načina rada (☉), (gornji red pruge), prebacuje na nižu temperaturu (☺), (donji red pruge).

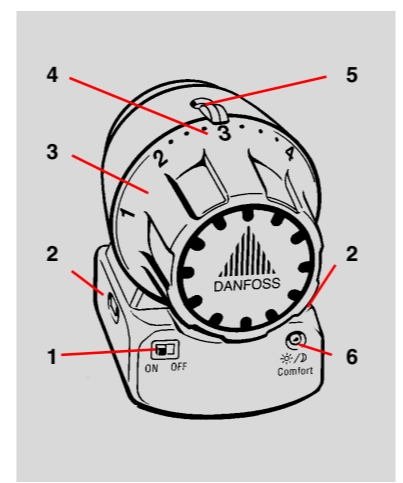
- Pomoću tipke „Reset“ ponovo prelazite na tvornički podešen program (vidjeti crtež).
- Pomoću tipke „Prog“ možete programirati odnosno podesiti sat i vremenske programe (P1/P2). Vidjeti sl. 10 na stražnjoj strani.
- Pomoću tipki sa strelicama podešavate sate, minute, dan u tjednu i vremenski program.
- Sklopke za svaki dan u tjednu (1=ponedjeljak, 2=utorak, itd.) pokazuju da li RA PLUS radi prema vremenskom programu P1 ili P2 (vidjeti sl. 11 na stražnjoj strani).

12. 14 dana prije nego se baterije istroše RA PLUS daje akustični signal („bip“), uvijek na početku prve faze grijanja. Na displayu elektroničkog upravljača pojavljuje se znak „bat“.

13. Promjena baterija treba se obaviti unutar 2 minute, kako se ne bi izgubile podešene vrijednosti. Koristite dvije baterije tipa LR6/AA 1,5 V, a ne akumulatorske baterije za punjenje.

1. Zapnutie regulácie vykurovania (poloha ON) podľa týždenného programu, nastaveného na bloku elektrониky; pozri zadnú stranu. V polohe OFF (VYP) pracuje RA PLUS ako bežná termostatická hlavica.

- Deblokovacie tlačidlo na demontáž bloku elektrониky (pozri položku 12).
- Ovládač žiadanej hodnoty teploty.
- Číslica pred ukazovateľom nastavenia indikuje nastavenú žiadanú teplotu. „3“ zodpovedá cca 20°; rozdiel medzi dvomi číslami predstavuje cca 4°C.
- Indikátor stavu informuje o režime prevádzky RA PLUS s normálnou (☉) alebo redukovanou (☺) žiadanou teplotou. Pri prevádzke s útlmom sa teplotu cca o 3°C nižšie.
- Zatlačeníím tlačidla Comfort sa dočasne prepína aktuálny režim prevádzky. Toto nastavenie platí iba do nasledujúceho naprogramovaného času prepínania.



7. Horný a dolný indikačný riadok informujú o časoch prepínania RA PLUS z prevádzky s normálnou teplotou (☉), horný riadok) na prevádzku s redukovanou teplotou (☺), dolný riadok).

8. Tlačidlom Reset sa aktivujú prednastavenia programu z výrobného závodu (pozri obrázok).

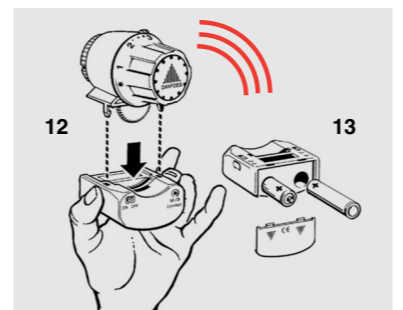
9. Tlačidlom „Prog“ môžete nastaviť režim nastavovania času a programu časového spínania (P1/P2); pozri obr. 10 na zadnej strane.

10. Tlačidlami so šípkami sa nastavujú hodiny, minúty, deň týždňa a parametre programu časového spínania vykurovania.

11. Mikrospínače pre každý deň týždňa (1=pondelok, 2=utorok, atd.) indikujú, či RA PLUS reguluje teplotu podľa časového programu P1 alebo P2 (pozri obr. 11 na zadnej strane).

12. 14 dní pred nedovoleným poklesom kapacity batérie generuje RA PLUS vždy na začiatku prvej fázy vykurovania akustický alarm („pípnutie“). Na displeji elektroničkého bloku sa zobrazí hlásenie „bat“.

13. Aby sa nezrušili Vaše nastavenia, treba batérie vymeniť v priebehu 2 minút. Použite 2 ks batérií typu LR6/AA 1,5 V, nie nabíjateľné akumulátory.



1. Spínač pro zapnutí (poloha ON) regulace podle časového programu nastaveném v elektronickém boxu - viz zadní strana. V poloze OFF můžete RA-PLUS používat jako běžnou termostatickou hlavici.

- Tlačítko pro uvolnění elektronického boxu p ed jeho sejmutím (viz pozice 12)
- Otočná rukojeť pro nastavení požadované teploty
- Nastavený stupeň udává požadovanou teplotu. Stupni „3“ odpovídá přibližně 20°C; rozdíl mezi dvěma stupni nastavení odpovídá zhruba 4°C.
- Na ukazateli provozního stavu vidíte okamžitý stav RA PLUS, tzn. buď plné vytápění na nastavenou teplotu (☉) nebo teplotní útlum (☺). Při teplotním útlumu poklesne teplota o ca 3°C oproti teplotě při plném vytápění.
- Stisknutím tlačítka Comfort přepnete do provozního stavu plné vytápění, i když by podle programu měl být útlum. Hlavice pak udržuje zvolený provozní stav až do následující změny podle časového programu.

7. Horní řádka P1 a dolní řádka P2 na displeji elektronického boxu ukazují časový program, řada teček u značky (☉) označuje provozní stav plného vytápění a řada teček u značky (☺) označuje provozní stav útlumu.

8. Tlačítkem Reset opět nastavíte program do továrního nastavení (viz obr. 11).

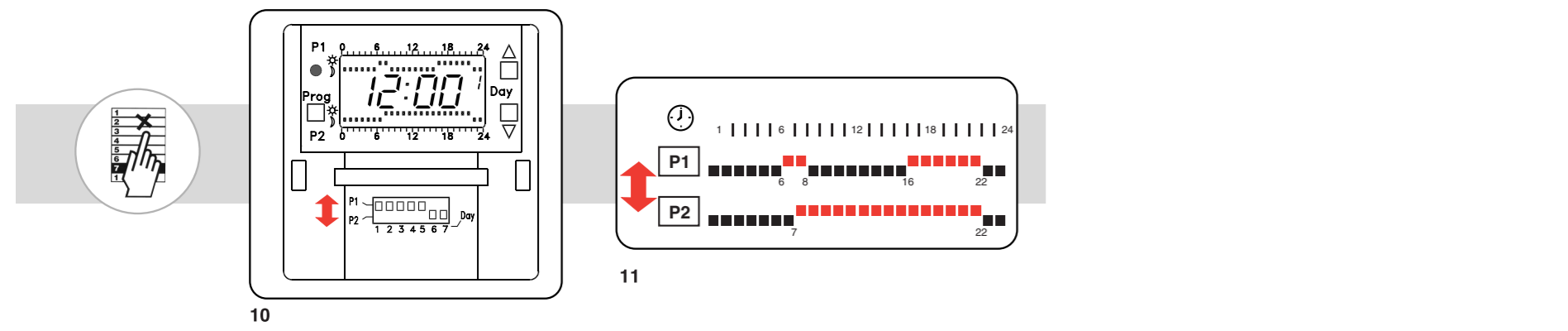
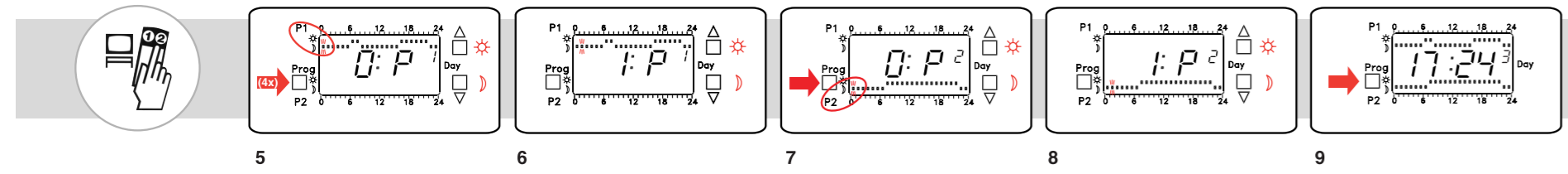
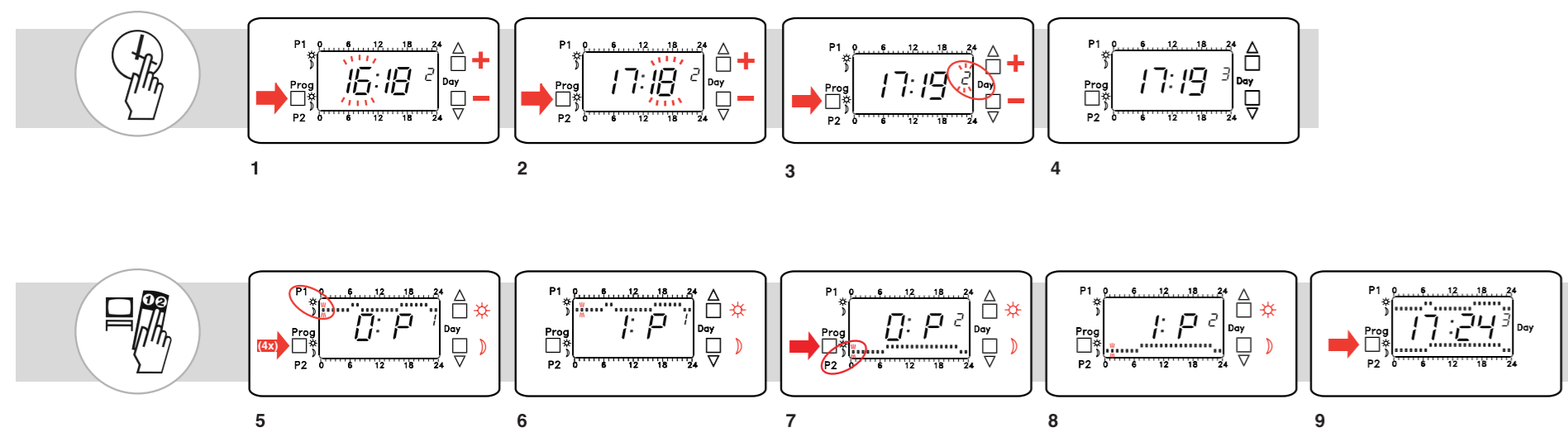
9. Tlačítkem „Prog“ můžete nastavovat čas a časový program (P1/P2) v programovém režimu (viz obr. 10)

10. Tlačítky se šipkou seřizujete hodiny, minuty, den v týdnu a časový program.

11. Mikrospínače s čísly dnů týdnu(1=pondělí, 2=úterý, atd.) určují zvolený program P1 nebo P2 pro určitý den (viz číslo 11 zadní strana)

12. Dva týdny před vyčerpáním kapacita baterie, vydá RA PLUS vždy před začátkem první fáze zahřívání akustický signál („pípnání“). Na displeji elektroničkého boxu se objeví značka „bat“.

13. Výměnu baterie je třeba provést do 2 minut, aby se nezrušilo nastavení časového programu. Používejte baterie typu LR6/AA 1,5 V, ne nabíjecí akumulátorové baterie.



- GB** For every individual day of the week (1, 2...7) allocate either programme profile P1 or P2
- D** Mit der Schalter 1 bis 7 werden die Programme P1 und P2 den Wochentagen zugeordnet.
- DK** Vælg for hver ugedag 1, 2...7, om RA PLUS skal regulere after P1- eller P2-programmet.
- S** Välj med växlingsknapparna för varje veckodag (1, 2...7), om RA PLUS ska reglera efter tidsschema P1 eller P2 (se schema).
- FIN** Valitse mikrokytkimellä jokaisen viikonpäivän osalta noudattaako RA PLUS P1- vai P2-ohjelmaa (katso kaaviota).

- F** Choisissez pour chaque jour de la semaine, le programme P1 ou P2 (voir schéma)
- CZ** Pomocí mikrospínačů nastavte pro každý den v týdnu jeden ze dvou časových programů P1 nebo P2 podle kterého má hlavice regulovat. (např. P1 - program pro pracovní dny, P2 - program pro sobotu a neděli)
- HR** Pomoću sklopki, za svaki dan u tjednu (1, 2...7) odaberite odgovarajući program P1 ili P2 po kojem RA PLUS treba raditi (vidjeti shemu)
- SLO** S stikali za vsak posamezni dan v tednu (1, 2...7) izberite, po katerem programu (P1 ali P2) naj RA PLUS krmili ogrevanje (glejte shemo).