

Power Pack Ventil type VPH 15 E



Konstruktion og funktion

Power-pack-ventil VPH 15 E omfatter flere funktioner, idet den består af en trykbegrænsningsventil og en retningsventil, der tilsammen skaber en bypass-funktion, hvorved udgifterne til tilslutninger og slanger/rør reduceres.

Trykbegrænsningsfunktionen er udformet, så den kan begrænse systemtrykket ved at aflede en overskydende vandstrøm fra tryksiden og samtidig beskytte systemets komponenter mod overbelastning forårsaget af trykspidser.

Ventilerne er elektrisk-aktiverede ON/Off-ventiler i NO og NC versioner. Lukket (NC) henholdsvis åben (NO), når spolen er strømløs.

Ventilen VPH 15 E er beregnet til almindeligt drikkevand, dvs. vand, der ikke indeholder nogen form for additiver. (Se EU's direktiv om drikkevand – EU 98/83/EC).

Fordele

- Høj kapslingsgrad, IP 67
- Korrosionsbestandige materialer (rustfrit stål, AISI 304/W.Nr. 1.4301 og plast)

- Sædeventilen giver fuldstændig tæthed
- Rengøringsvenlige overflader

Ydelser

Justerbart trykområde	10-210 bar
Nominelt flow	15 l/min
Maks. flow	20 l/min
Max. mediumtemperatur	50°C
Åbningstid ved nominelt flow	90 ms
Lukketid ved nominelt flow	350 ms
Trykfald	se diagram næste side
Vægt	3 kg
Omgivelsestemperatur	0°C til + 50°C
Medietemperatur ¹⁾	-30°C til +50°C
Lagertemperatur	-40°C til +70°C

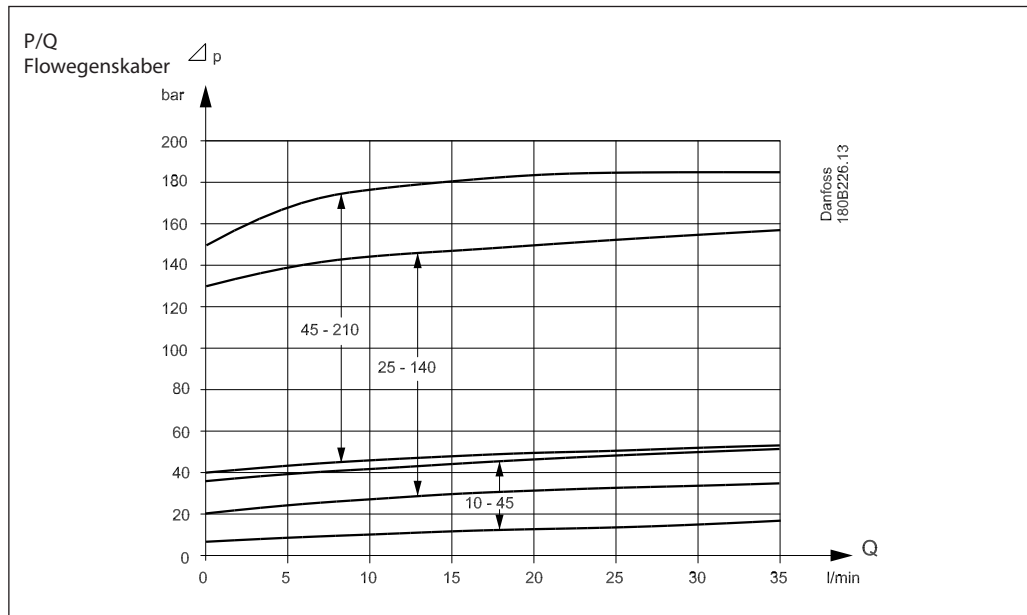
1) Ved medietemperatur under +3°C skal frostbeskyttelsesmiddel tilsættes

Tekniske data

Trykbegrænsningsventil

Max. flow: 20 l/min

Trykindstillingsområde: 10 til 40 bar, 25 til 140 bar, 45 til 210 bar



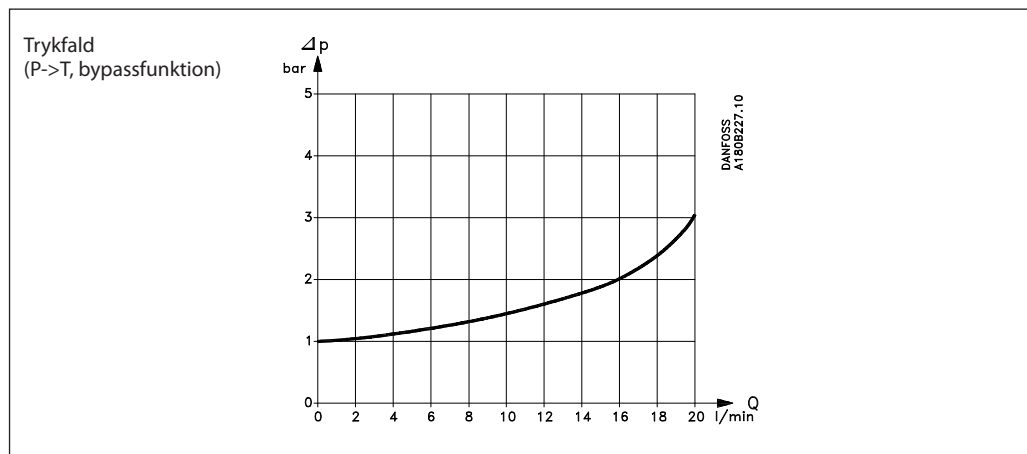
2/2-vejsventil

Max. flow: 20 l/min

Max. tryk NO: 140 bar

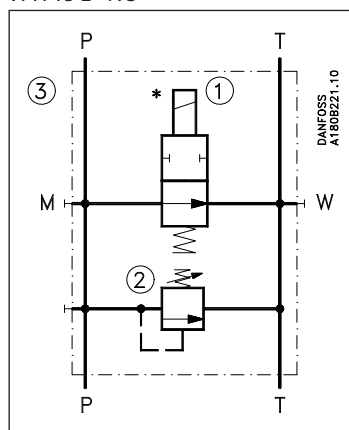
Max. tryk NC: 210 bar

Statistiske egenskaber:

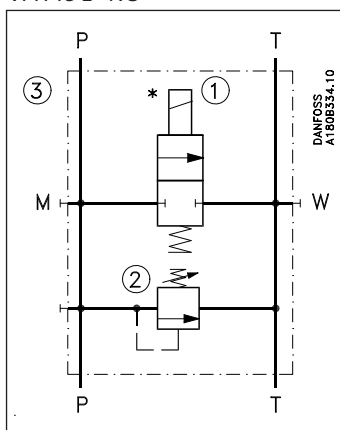


Beskrivelse

VPH 15 E - NO



VPH 15 E - NC



P: G $\frac{3}{8}$ – tryk fra pumpe eller trykledning til system

T: G $\frac{3}{8}$ – returledning fra tank til system eller returledning til filter

M: G $\frac{3}{8}$ (tilproppet) – manometer

W: G $\frac{1}{4}$ (tilproppet) – vandpåfyldning

Nr.	Benævnelse	Beskrivelse
1	Retningsventil	2/2-vejsventil, elektrisk aktiveret
2	Trykbegrænsningsventil	Manuel indstilling
3	Power-pack-ventil	Retningsventil + trykbegrænsningsventil

Montering

Ventilen skal monteres in-line og holdes på plads af rørsystemet.

Filter

Vandet, der anvendes, skal være filtreret med et filter: 10 μ m absolut, β_{10} -værdi > 5000 anbefales.

Bestillingsnummer

Power pack ventil	Kommentarer	Bestillingsnummer
VPH 15 E - NO	Trykområde 25 til 140 bar	180G0040
VPH 15 E - NC	Trykområde 25 til 140 bar	180G0041
VHP 15 E - NC	Trykområde 45 til 210 bar	180G0044
VHP 15 E - NO	Trykområde 10 til 40 bar	180G0042

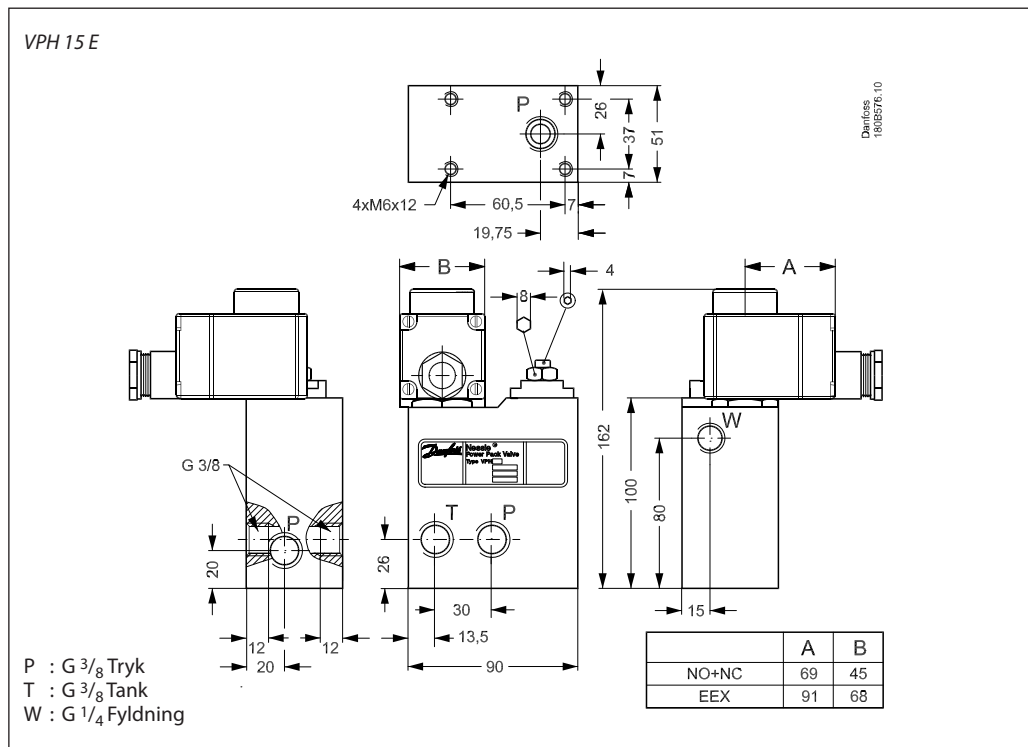
* Spoler til bypass ventil: Bestilles separat

Spoler	Nye spoler (clip-on) (NC + NO)
24 V/50 Hz/10 W	018F7920
220 V/50 Hz/10 W	018F7921
240 V/50 Hz/10 W	018F7924
24 V/60 Hz/10 W	018F7922
220 V/60 Hz/10 W	018F7925
240 V/60 Hz/10 W	018F7926
110 V/50/60 Hz/10 W	018F7923
12 V d.c./18 W	018F7913
24 V d.c./18 W	018F7914

For andre spændinger, kontakt venligst Danfoss High-Pressure Pumps salgs organisation.

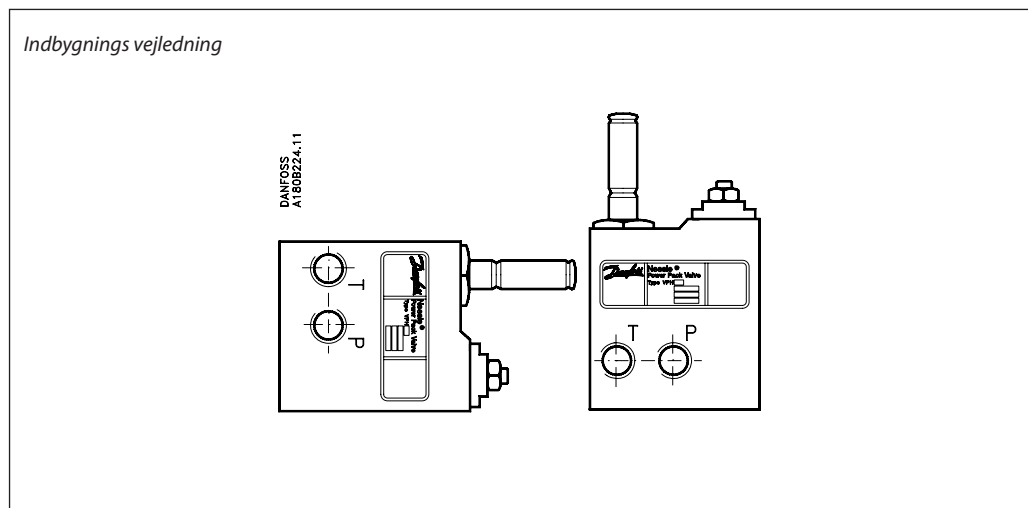
ATEX - venligst se dokument "Solenoid valves intended for use in ATEX classified areas" 521B1101

Dimensioner i mm



Indbygning

Ventilen skal monteres som vist på billedet



Reserve dele

For retningsventilfunktionen	Bestillingsnummer
Armatursæt kit NC	180L5002
Armatursæt kit NC (210 bar)	180L5011
Armatursæt kit NO	180L5010
Blænde kit for VPH 15E	180Z0099
Ventil kegle kit for VPH 15E	180L5005
For trykbegrænsningsventilfunktionen	
Ventilsæde- og kegle kit (10-40 bar) & (25-140 bar)	180G4000
Ventilsæde- og kegle kit (45-210 bar)	180G4005
Paknings- og fjeder sæt (10-40 bar)	180G4002
Paknings- og fjeder sæt (25-140 bar) & (45-210 bar)	180G4004
Samlet kegle og keglestyr	180G4001
Værktøj for demontage af kegle	180G4003

Danfoss garanterer sig i alle områder for mulige fejl i kataloger, brochurer og andet trykt materiale. Danfoss forbeholder sig ret til uden forudgående varsel at foretage ændringer i sine produkter, herunder i produktet, som er illustreret i billedet, og disse ændringer kan ske uden at ændre billedets afbildning af billedets oplysninger. Alle væremærker i dette materiale tilhører de respektive virksomheder. Danfoss og Danfoss logoet er væremærker tilhørende Danfoss A/S. Alle rettigheder forbeholdes.

