

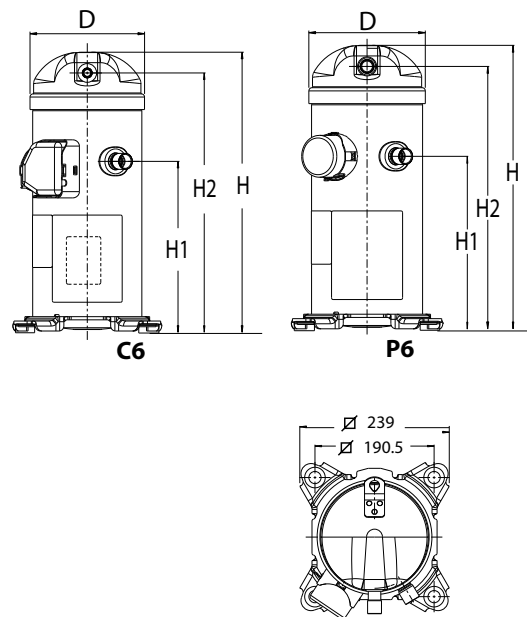


**Scrollverdichter
R407C - R22 - R410A
50 Hz für Kompaktkühlgeräte
und Wärmepumpen**

Abmessungen

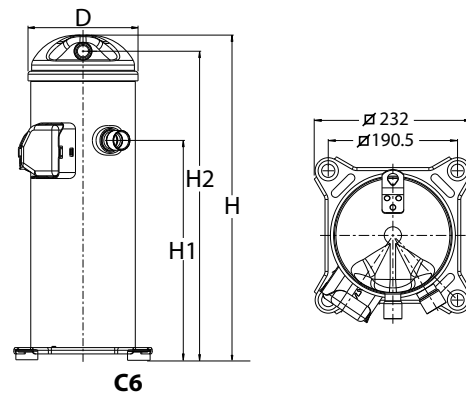
R22	R407C	R410A	D	H	H1	H2
HRM032	HRP038	HRH031	165	420	257	386
HRM034	HRP040	HRH032				
HRM040	HRP042	HRH034				
HRM042		HRH036				
HRM045	HRP045	HRH038	165	446	282	412
HRM047	HRP047	HRH040				
HRM048	HRP048	HRH041	184	462	287	429
HRM051	HRP051	HRH044				
HRM054	HRP054	HRH049				
HRM058	HRP058	HRH051				
HRM060	HRP060	HRH054				
HLM068	HLP068	HRH056				
HLM072	HLP072	HLH068				
HLM075	HLP075	HLJ072				
HLM078	HLP081	HLJ083				
HLM081						

Alle Abmessungen in mm



R22	R407C	D	H	H1	H2
HCM094	HCP094	184	539	372	512
HCM109	HCP109	184	548	372	522
HCM120	HCP120				

Alle Abmessungen in mm



Informationen bezüglich der Verfügbarkeit von C6/P6 und weiterer Ausstattungsmerkmale erhalten Sie von Danfoss bzw. Ihrem Kältefachgroßhändler.

Typ	Größe	Motor	Ausstattungsmerkmale
HRH	036	U1L	P6

Anwendung: _____
H: Hohe Verdampfungstemperatur/ Klimaanlage

Produktfamilie: _____
C: Scroll für Standardanwendungen
R: Scroll für Kompaktanwendungen (neue Plattform)
L: Scroll für Standardanwendungen (neue Plattform)

Kälte- u. Schmiermittel: _____
M: R22, Mineralöl oder Alkylbenzen
P: R407C, POE-Schmiermittel
H: R410A, POE-Schmiermittel
J: R410A, PVE-Schmiermittel

Nennleistung: _____
 In Tausend BTU/h bei 60 Hz, ARI-Bedingungen

Modellvariation _____
T: optimierte Bauart für 7,2/54,4 (45/130)
U: optimierte Bauart für 7,2/37,8 (45/100)

Weitere Ausstattungsmerkmale

	Ölschauglas	Ölausgleich	Ölablass	Niederdruck manometer-Anschluss
2	-	-	-	Schrader
6	-	-	-	-
7	Geschraubt	-	-	-
8	-	Gelötet	-	-

Verrohrung und elektrische Anschlüsse
P: Lötanschlüsse, Flachstecker
C: Lötanschlüsse, Schraubklemmen

Motorschutz
L: interner Motorschutz

Motorspannungscodes
1: 208-230V/1~/60 Hz
2: 208-230V/3~/60 Hz
4: 380-400V/3~/50 Hz u. 460V/3~/60 Hz
5: 220-240V/1~/50 Hz u. 265V/1~/60 Hz
7: 500V/3~/50 Hz u. 575V/3~/60 Hz
9: 380V/3~/60 Hz

	Typ	To	-20		-15		-10		-5		0		5		10		
			Tc	Qo	Pe	Qo	Pe	Qo	Pe	Qo	Pe	Qo	Pe	Qo	Pe	Qo	Pe
SCROLL FÜR KOMPAKTANWENDUNGEN	HRM040U4	35	4 140	1.99	5 030	1.97	6 190	1.96	7 580	1.94	9 190	1.92	11 000	1.88	13 000	1.82	
		45	-	-	-	-	5 500	2.48	6 820	2.44	8 320	2.42	9 980	2.40	11 790	2.38	
		55	-	-	-	-	-	-	5 880	3.14	7 330	3.07	8 910	3.03	10 590	3.02	
	HRM042U4	35	4 340	2.09	5 280	2.07	6 490	2.05	7 950	2.04	9 650	2.01	11 550	1.97	13 640	1.91	
		45	-	-	-	-	5 780	2.60	7 160	2.57	8 730	2.54	10 480	2.52	12 380	2.50	
		55	-	-	-	-	-	-	6 170	3.29	7 700	3.23	9 350	3.19	11 120	3.17	
	HRM045U4	35	4 690	2.22	5 710	2.19	7 020	2.17	8 600	2.16	10 430	2.13	12 480	2.09	14 750	2.02	
		45	-	-	-	-	6 220	2.81	7 710	2.77	9 410	2.74	11 290	2.72	13 330	2.70	
		55	-	-	-	-	-	-	6 620	3.64	8 260	3.56	10 030	3.52	11 930	3.50	
	HRM047U4	35	4 910	2.32	5 970	2.30	7 340	2.28	8 990	2.26	10 900	2.24	13 050	2.19	15 420	2.12	
		45	-	-	-	-	6 530	2.93	8 090	2.88	9 870	2.86	11 840	2.83	13 980	2.81	
		55	-	-	-	-	-	-	6 970	3.75	8 690	3.68	10 560	3.63	12 550	3.61	
	HRM048U4	35	4 940	2.36	6 020	2.36	7 390	2.36	9 060	2.35	10 980	2.33	13 150	2.29	15 540	2.23	
		45	-	-	-	-	6 550	2.94	8 120	2.92	9 910	2.90	11 890	2.88	14 040	2.86	
		55	-	-	-	-	-	-	6 970	3.67	8 690	3.64	10 560	3.62	12 550	3.61	
HRM051U4	35	5 310	2.48	6 460	2.47	7 940	2.47	9 730	2.46	11 800	2.44	14 130	2.40	16 680	2.34		
	45	-	-	-	-	7 160	3.11	8 870	3.09	10 820	3.08	12 990	3.06	15 340	3.04		
	55	-	-	-	-	-	-	7 760	3.95	9 670	3.91	11 760	3.89	13 990	3.88		
HRM051T4 *	35	*															
	45	*															
	55	*															
HRM054U4	35	5 620	2.60	6 840	2.60	8 410	2.60	10 300	2.59	12 490	2.56	14 950	2.52	17 660	2.46		
	45	-	-	-	-	7 530	3.25	9 340	3.23	11 390	3.21	13 670	3.19	16 140	3.17		
	55	-	-	-	-	-	-	8 110	4.09	10 110	4.05	12 290	4.03	14 620	4.02		
HRM058U4	35	6 030	2.79	7 340	2.79	9 020	2.79	11 050	2.77	13 400	2.75	16 040	2.71	18 950	2.64		
	45	-	-	-	-	8 070	3.48	10 010	3.46	12 210	3.44	14 650	3.42	17 300	3.40		
	55	-	-	-	-	-	-	8 690	4.38	10 830	4.34	13 160	4.32	15 660	4.31		
HRM060U4	35	6 230	2.88	7 580	2.88	9 320	2.88	11 420	2.87	13 850	2.84	16 580	2.80	19 580	2.73		
	45	-	-	-	-	8 350	3.60	10 340	3.58	12 620	3.56	15 140	3.54	17 880	3.51		
	55	-	-	-	-	-	-	8 980	4.53	11 200	4.49	13 610	4.47	16 180	4.45		
HRM060T4	35	6 130	2.75	7 460	2.72	9 190	2.73	11 270	2.78	13 670	2.85	16 360	2.93	19 310	3.00		
	45	-	-	-	-	8 210	3.42	10 190	3.45	12 440	3.49	14 920	3.53	17 590	3.54		
	55	-	-	-	-	-	-	8 830	4.15	11 020	4.24	13 390	4.31	15 890	4.36		
SCROLL FÜR STANDARDANWENDUNGEN	HLM068T5 1*	35	*														
		45	*														
		55	*														
	HLM072T5 1	35	7 610	3.66	9 250	3.66	11 380	3.65	13 940	3.64	16 900	3.61	20 230	3.55	23 900	3.46	
		45	-	-	-	-	10 100	4.50	12 520	4.48	15 270	4.45	18 320	4.43	21 640	4.39	
		55	-	-	-	-	-	-	10 770	5.57	13 430	5.52	16 310	5.49	19 400	5.48	
	HLM075T4	35	7 660	3.70	9 310	3.70	11 450	3.70	14 030	3.68	17 010	3.65	20 360	3.59	24 040	3.51	
		45	-	-	-	-	10 310	4.51	12 780	4.49	15 590	4.46	18 710	4.44	22 090	4.40	
		55	-	-	-	-	-	-	11 170	5.52	13 920	5.48	16 920	5.45	20 130	5.43	
	HLM078T4 *	35	*														
		45	*														
		55	*														
	HLM081T4	35	8 350	4.03	10 160	4.04	12 490	4.03	15 300	4.02	18 550	3.98	22 210	3.92	26 230	3.82	
		45	-	-	-	-	11 190	4.90	13 870	4.87	16 920	4.85	20 300	4.82	23 980	4.78	
		55	-	-	-	-	-	-	12 060	5.96	15 030	5.91	18 260	5.88	21 720	5.86	
HCM094T4	35	9 690	4.78	11 780	4.79	14 480	4.78	17 750	4.76	21 520	4.72	25 760	4.64	30 420	4.54		
	45	-	-	-	-	12 970	5.78	16 080	5.75	19 620	5.72	23 540	5.68	27 800	5.64		
	55	-	-	-	-	-	-	13 970	6.99	17 420	6.93	21 170	6.89	25 170	6.87		
HCM109T4	35	11 140	5.85	13 560	5.80	16 660	5.76	20 420	5.71	24 760	5.64	29 640	5.54	35 000	5.38		
	45	-	-	-	-	14 970	6.90	18 550	6.80	22 640	6.73	27 160	6.68	32 080	6.62		
	55	-	-	-	-	-	-	16 180	8.15	20 170	7.98	24 510	7.88	29 150	7.82		
HCM120T4	35	12 170	6.25	14 800	6.26	18 190	6.26	22 290	6.23	27 030	6.17	32 360	6.07	38 210	5.94		
	45	-	-	-	-	16 340	7.41	20 250	7.37	24 710	7.33	29 650	7.28	35 020	7.23		
	55	-	-	-	-	-	-	17 650	8.74	22 010	8.67	26 740	8.62	31 810	8.59		

* Informationen zur Produktverfügbarkeit erhalten Sie von Danfoss bzw. Ihrem Kältefachgroßhändler.

Legende: **To:** Verdampfungstemperatur in °C
Tc: Verflüssigungstemperatur in °C

Qo: Kälteleistung in W
Pe: Leistungsaufnahme in kW

Überhitzung = 11,1 K
 Unterkühlung = 8,3 K

Spannung: 400 V / 3 / 50 Hz
1: Spannung: 220-240 V / 1 / 50 Hz

	To	-25		-20		-15		-10		-5		0		5		10		
	Typ	Tc	Qo	Pe	Qo	Pe	Qo	Pe	Qo	Pe	Qo	Pe	Qo	Pe	Qo	Pe	Qo	Pe
SCROLL KOMPAKTANWENDUNGEN	HRP038T4	35	2 710	1.85	3 480	1.83	4 410	1.82	5 530	1.81	6 850	1.80	8 390	1.78	10 180	1.75	12 210	1.71
		45	-	-	3 060	2.32	3 910	2.31	4 920	2.30	6 120	2.29	7 520	2.27	9 150	2.25	11 020	2.21
		55	-	-	-	-	-	-	4 230	2.91	5 300	2.90	6 570	2.89	8 050	2.87	9 750	2.84
	HRP040T4	35	2 850	2.02	3 670	2.01	4 660	2.00	5 840	1.99	7 230	1.97	8 860	1.95	10 740	1.92	12 890	1.87
		45	-	-	3 180	2.57	4 070	2.55	5 130	2.54	6 380	2.52	7 850	2.51	9 540	2.48	11 500	2.44
		55	-	-	-	-	-	-	4 350	3.24	5 460	3.23	6 770	3.22	8 290	3.20	10 040	3.17
	HRP042T4	35	3 000	2.13	3 860	2.11	4 900	2.10	6 140	2.09	7 600	2.08	9 320	2.06	11 290	2.02	13 560	1.97
		45	-	-	3 350	2.70	4 280	2.68	5 400	2.67	6 710	2.65	8 250	2.64	10 040	2.61	12 090	2.56
		55	-	-	-	-	-	-	4 570	3.41	5 750	3.40	7 120	3.38	8 710	3.36	10 550	3.33
	HRP045T4	35	3 270	2.19	4 200	2.16	5 320	2.15	6 670	2.14	8 260	2.13	10 120	2.11	12 270	2.07	14 720	2.01
		45	-	-	3 730	2.85	4 750	2.83	5 970	2.81	7 430	2.80	9 130	2.78	11 110	2.75	13 380	2.70
		55	-	-	-	-	-	-	5 180	3.70	6 490	3.69	8 040	3.67	9 840	3.65	11 930	3.62
	HRP047T4	35	3 440	2.30	4 410	2.28	5 600	2.26	7 020	2.25	8 690	2.24	10 650	2.22	12 910	2.18	15 500	2.12
		45	-	-	3 870	2.97	4 940	2.94	6 220	2.93	7 740	2.91	9 510	2.89	11 570	2.86	13 930	2.81
		55	-	-	-	-	-	-	5 320	3.81	6 680	3.80	8 280	3.78	10 130	3.76	12 270	3.73
	HRP048T4	35	3 460	2.39	4 450	2.38	5 640	2.37	7 070	2.36	8 760	2.35	10 730	2.32	13 010	2.28	15 620	2.23
		45	-	-	3 870	2.88	4 950	2.87	6 240	2.86	7 760	2.85	9 530	2.83	11 600	2.80	13 970	2.75
		55	-	-	-	-	-	-	5 300	3.44	6 660	3.44	8 250	3.42	10 100	3.40	12 230	3.37
HRP051T4 *	35	*																
	45	*																
	55	*																
HRP054T4	35	3 920	2.44	5 020	2.46	6 350	2.50	7 950	2.53	9 850	2.57	12 070	2.61	14 640	2.66	17 580	2.71	
	45	-	-	4 380	3.32	5 590	3.29	7 030	3.26	8 750	3.25	10 760	3.24	13 090	3.24	15 770	3.25	
	55	-	-	-	-	-	-	6 060	4.15	7 570	4.10	9 360	4.06	11 440	4.03	13 840	4.01	
HRP058T4	35	4 200	2.61	5 380	2.64	6 810	2.67	8 530	2.71	10 560	2.75	12 940	2.80	15 690	2.85	18 850	2.91	
	45	-	-	4 700	3.55	5 990	3.52	7 540	3.50	9 380	3.48	11 530	3.47	14 030	3.47	16 910	3.49	
	55	-	-	-	-	-	-	6 490	4.45	8 120	4.39	10 040	4.35	12 270	4.32	14 840	4.30	
HRP060T4	35	4 350	2.71	5 560	2.74	7 040	2.78	8 820	2.81	10 920	2.85	13 380	2.90	16 230	2.95	19 490	3.02	
	45	-	-	4 850	3.65	6 180	3.61	7 780	3.58	9 670	3.55	11 890	3.54	14 470	3.54	17 440	3.56	
	55	-	-	-	-	-	-	6 690	4.50	8 360	4.42	10 320	4.36	12 610	4.32	15 260	4.30	
SCROLL FÜR STANDARDANWENDUNGEN	HLP068T5 ^{1*}	35	*															
		45	*															
		55	*															
	HLP072T4	35	5 160	3.16	6 590	3.19	8 350	3.23	10 470	3.28	12 970	3.33	15 890	3.38	19 270	3.45	23 130	3.52
		45	-	-	5 780	4.30	7 390	4.27	9 320	4.24	11 600	4.22	14 270	4.21	17 360	4.21	20 900	4.23
		55	-	-	-	-	-	-	8 060	5.40	10 110	5.33	12 520	5.28	15 310	5.24	18 520	5.22
	HLP075T4	35	5 550	3.84	7 130	3.81	9 050	3.80	11 340	3.78	14 040	3.75	17 200	3.72	20 850	3.65	25 030	3.56
		45	-	-	6 260	4.69	7 990	4.67	10 060	4.65	12 510	4.63	15 380	4.60	18 710	4.55	22 530	4.47
		55	-	-	-	-	-	-	8 630	5.70	10 830	5.69	13 410	5.67	16 420	5.64	19 890	5.58
	HLP081T4	35	5 690	3.93	7 300	3.91	9 260	3.89	11 610	3.87	14 380	3.85	17 620	3.81	21 350	3.75	25 630	3.65
		45	-	-	6 440	4.80	8 210	4.78	10 340	4.76	12 860	4.74	15 810	4.71	19 230	4.66	23 150	4.58
		55	-	-	-	-	-	-	8 900	5.83	11 170	5.81	13 830	5.79	16 940	5.76	20 510	5.70
	HCP094T4	35	6 600	4.61	8 480	4.59	10 760	4.57	13 480	4.55	16 700	4.52	20 450	4.47	24 790	4.40	29 760	4.29
		45	-	-	7 470	5.63	9 530	5.60	12 000	5.58	14 920	5.56	18 350	5.52	22 320	5.46	26 880	5.37
		55	-	-	-	-	-	-	10 330	6.82	12 960	6.81	16 050	6.78	19 650	6.74	23 810	6.68
	HCP109T4	35	7 710	5.83	9 900	5.81	12 570	5.80	15 750	5.77	19 510	5.73	23 890	5.67	28 960	5.58	34 770	5.45
		45	-	-	8 700	6.86	11 100	6.85	13 980	6.83	17 390	6.80	21 380	6.75	26 000	6.68	31 310	6.57
		55	-	-	-	-	-	-	11 990	7.97	15 050	7.96	18 640	7.93	22 820	7.88	27 650	7.79
HCP120T4	35	8 420	6.36	10 810	6.35	13 720	6.33	17 190	6.30	21 300	6.26	26 090	6.19	31 620	6.09	37 960	5.95	
	45	-	-	9 500	7.48	12 120	7.47	15 260	7.45	18 980	7.42	23 340	7.37	28 380	7.29	34 180	7.17	
	55	-	-	-	-	-	-	13 090	8.69	16 430	8.68	20 350	8.65	24 920	8.59	30 180	8.50	

* Informationen zur Produktverfügbarkeit erhalten Sie von Danfoss bzw. Ihrem Kältefachgroßhändler.

Legende: **To:** Verdampfungstemperatur in °C
Tc: Verflüssigungstemperatur in °C

Qo: Kälteleistung in W
Pe: Leistungsaufnahme in kW

Überhitzung = 11,1 K
 Unterkühlung = 8,3 K

Spannung: 400 V / 3 / 50 Hz
1: Spannung: 220-240 V / 1 / 50 Hz

	To	-20		-15		-10		-5		0		5		10		
		Typ	Tc	Qo	Pe	Qo	Pe	Qo	Pe	Qo	Pe	Qo	Pe	Qo	Pe	Qo
SCROLL FÜR KOMPAKTANWENDUNGEN	HRH031U4 *	35	3 040	1.85	4 100	1.82	5 270	1.77	6 520	1.72	7 810	1.67	9 110	1.63	10 390	1.60
		45	-	-	-	-	4 410	2.31	5 610	2.24	6 850	2.17	8 100	2.11	9 330	2.07
		55	-	-	-	-	-	-	4 510	2.95	5 720	2.84	6 930	2.75	8 110	2.68
	HRH032U4	35	3 080	1.82	4 150	1.78	5 340	1.74	6 600	1.69	7 910	1.64	9 230	1.60	10 530	1.56
		45	-	-	-	-	4 480	2.32	5 700	2.25	6 960	2.18	8 230	2.12	9 470	2.08
		55	-	-	-	-	-	-	4 590	3.04	5 820	2.93	7 060	2.83	8 260	2.76
	HRH036U4	35	3 560	2.11	4 790	2.07	6 150	2.02	7 610	1.96	9 120	1.90	10 640	1.85	12 130	1.82
		45	-	-	-	-	5 160	2.67	6 560	2.59	8 020	2.51	9 480	2.44	10 910	2.40
		55	-	-	-	-	-	-	5 290	3.45	6 700	3.33	8 120	3.22	9 500	3.14
	HRH038U4 *	35	3 770	2.29	5 070	2.25	6 520	2.20	8 060	2.13	9 660	2.07	11 280	2.02	12 860	1.98
		45	-	-	-	-	5 440	2.88	6 920	2.79	8 450	2.71	9 990	2.64	11 500	2.58
		55	-	-	-	-	-	-	5 540	3.70	7 020	3.56	8 510	3.45	9 950	3.36
	HRH040U4	35	4 090	2.49	5 510	2.45	7 080	2.39	8 760	2.32	10 500	2.25	12 250	2.19	13 970	2.15
		45	-	-	-	-	5 950	3.10	7 570	3.01	9 250	2.92	10 940	2.84	12 580	2.79
		55	-	-	-	-	-	-	6 110	3.95	7 750	3.81	9 390	3.69	10 990	3.59
HRH041U4 *	35	4 010	2.42	5 390	2.38	6 930	2.32	8 580	2.25	10 280	2.18	12 000	2.13	13 680	2.09	
	45	-	-	-	-	5 850	2.99	7 440	2.90	9 080	2.81	10 740	2.73	12 360	2.68	
	55	-	-	-	-	-	-	6 020	3.76	7 630	3.63	9 250	3.51	10 830	3.42	
HRH044U4 *	35	4 360	2.55	5 870	2.50	7 540	2.44	9 330	2.37	11 180	2.30	13 050	2.24	14 880	2.19	
	45	-	-	-	-	6 330	3.28	8 050	3.18	9 830	3.09	11 630	3.00	13 380	2.95	
	55	-	-	-	-	-	-	6 490	4.33	8 220	4.18	9 960	4.05	11 660	3.94	
HRH049U4 *	35	4 830	2.92	6 500	2.87	8 350	2.80	10 340	2.72	12 390	2.64	14 450	2.57	16 480	2.52	
	45	-	-	-	-	7 040	3.57	8 960	3.46	10 940	3.36	12 940	3.27	14 890	3.21	
	55	-	-	-	-	-	-	7 260	4.45	9 190	4.29	11 140	4.15	13 040	4.05	
HRH051U4	35	5 140	2.99	6 920	2.94	8 890	2.86	11 000	2.78	13 180	2.70	15 380	2.63	17 540	2.58	
	45	-	-	-	-	7 490	3.69	9 530	3.57	11 640	3.47	13 760	3.38	15 830	3.31	
	55	-	-	-	-	-	-	7 710	4.64	9 770	4.47	11 840	4.33	13 850	4.22	
HRH054U4	35	5 370	3.21	7 230	3.16	9 290	3.08	11 500	2.99	13 780	2.90	16 080	2.83	18 330	2.78	
	45	-	-	-	-	7 800	3.91	9 920	3.80	12 120	3.68	14 320	3.58	16 480	3.52	
	55	-	-	-	-	-	-	7 990	4.85	10 130	4.68	12 270	4.53	14 360	4.41	
HRH056U4 *	35	5 560	3.22	7 490	3.16	9 620	3.08	11 910	2.99	14 270	2.90	16 650	2.83	18 980	2.78	
	45	-	-	-	-	8 080	3.99	10 280	3.86	12 550	3.75	14 840	3.65	17 080	3.58	
	55	-	-	-	-	-	-	8 290	5.05	10 500	4.87	12 730	4.71	14 900	4.59	
SCROLL FÜR STANDARD-ANWENDUNGEN	HLH068T4 *	35	7 480	3.47	9 340	3.51	11 420	3.53	13 800	3.53	16 590	3.51	19 900	3.46	23 810	3.38
		45	-	-	-	-	10 000	4.33	12 290	4.35	14 810	4.35	17 670	4.32	20 970	4.27
		55	-	-	-	-	-	-	10 250	5.34	12 770	5.35	15 470	5.34	18 440	5.30
	HLJ072T4 *	35	*													
		45	*													
		55	*													
HLJ083T4 *	35	*														
	45	*														
	55	*														

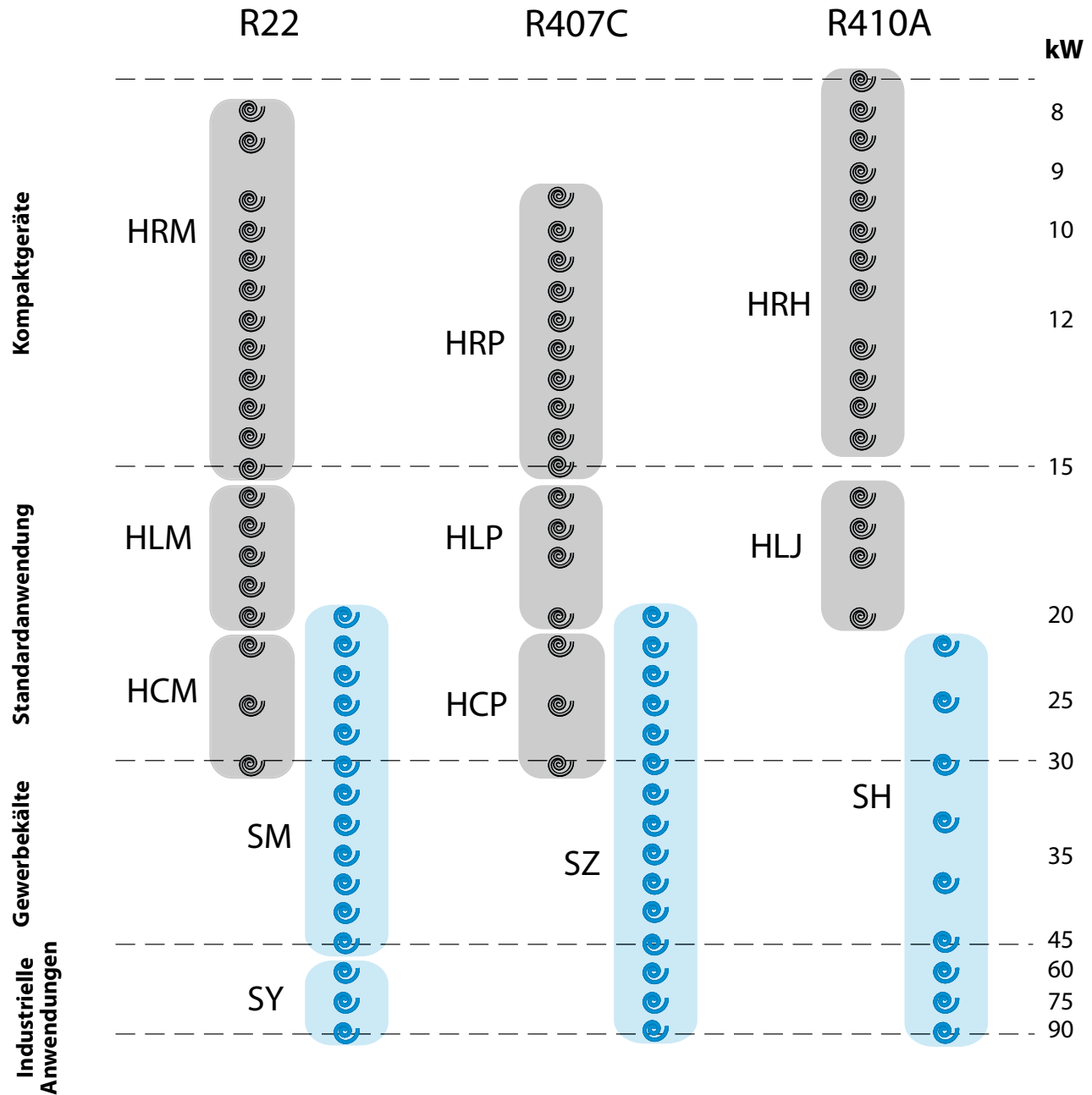
* Informationen zur Produktverfügbarkeit erhalten Sie von Danfoss bzw. Ihrem Kältefachgroßhändler.

Legende: **To:** Verdampfungstemperatur in °C
Tc: Verflüssigungstemperatur in °C

Qo: Kälteleistung in W
Pe: Leistungsaufnahme in kW

Überhitzung = 11,1 K
 Unterkühlung = 8,3 K

Spannung: 400 V / 3 / 50 Hz



Produktprogramm

R22	Typ	Nennspannung		
		Code 4 380-400/3/50Hz	Code 5 220-240/1/50Hz	Code 7 500/3/50Hz
SCROLL FÜR KOMPAKT- ANWENDUNGEN	HRM032	■	■	-
	HRM034	■	-	■
	HRM040	③	-	③
	HRM042	③	■	③
	HRM045	③	③	③
	HRM047	③	③	③
	HRM048	■	-	■
	HRM051	■	-	■
	HRM054	③	-	③
	HRM058	③	③	③
HRM060	③	③	③	
SCROLL FÜR STANDARD- ANWENDUNGEN	HLM068	■	■	-
	HLM072	■	③	-
	HLM075	③	■	■
	HLM078	■	-	-
	HLM081	③	■	■
	HCM094	③	-	③
	HCM109	③	-	-
HCM120	③	-	-	

R407C	Typ	Nennspannung		
		Code 4 380-400/3/50Hz	Code 5 220-240/1/50Hz	Code 7 500/3/50Hz
SCROLL FÜR KOMPAKT- ANWENDUNGEN	HRP038	③	③	-
	HRP040	③	-	-
	HRP042	③	-	-
	HRP045	③	③	-
	HRP047	③	③	-
	HRP048	■	-	-
	HRP051	③	-	■
	HRP054	③	-	■
	HRP058	③	③	■
	HRP060	③	③	■
SCROLL FÜR STANDARD- ANWENDUNGEN	HLP068	-	■	-
	HLP072	③	③	-
	HLP075	③	③	■
	HLP081	③	③	■
	HCP094	③	-	-
	HCP109	③	-	-
	HCP120	③	-	-

R410A	Typ	Nennspannung		
		Code 4 380-400/3/50Hz	Code 5 220-240/1/50Hz	Code 7 500/3/50Hz
SCROLL FÜR KOMPAKT- ANWENDUNGEN	HRH031	■	■	■
	HRH032	③	③	③
	HRH034	■	-	■
	HRH036	③	③	③
	HRH038	■	■	■
	HRH040	③	③	③
	HRH041	■	-	■
	HRH044	■	-	■
	HRH049	■	-	■
	HRH051	③	③	③
	HRH054	③	③	③
	HRH056	■	■	■
SCROLL FÜR STANDARD- ANWENDUNGEN	HLH068	■	■	■
	HLJ072	■	■	-
	HLJ083	■	■	■

③: Produkte und Produktdaten verfügbar

■: Informationen zur Produktverfügbarkeit erhalten Sie von Danfoss bzw. Ihrem Kältefachgroßhändler

-: Nicht lieferbar

Die Danfoss Produktpalette für Kälte- und Klimatechnik

Danfoss ist einer der führenden Hersteller von Systemen und Produkten für die Kälte- und Klimatechnik - sowohl für industrielle, gewerbliche als auch kommerzielle Anwendungen.

Oberste Priorität haben bei Danfoss leistungsfähige und langlebige Qualitätsprodukte, mit denen sich die Effizienz von kältetechnischen Anlagen steigern und die Betriebskosten reduzieren lassen.



*Komponenten für die
Gewerbekälte*



*Komponenten für die
Industriekälte*



Elektronische Regler



Industrieautomatik



*Verdichter für die
Kleinkälte*



*Verdichter für gewerbliche
Anwendungen*



Verflüssigungssätze



Thermostate



*Gelötete
Plattenwärmetauscher*

Danfoss bietet technisch hochwertige Produkte
sowie Komplettlösungen und den zugehörigen Service.

Damit möchten wir unseren Teil für den Erfolg Ihres
Unternehmens beitragen.

Danfoss GmbH • www.danfoss.de/kaelte

**Für Deutschland + Schweiz: Danfoss GmbH • Postfach 10 04 53 • D-63004 Offenbach • Tel: +49 69 47868-522 • info@danfoss-sc.de • www.danfoss.de/kaelte
Für Österreich: Danfoss Ges.m.b.H • Danfoss Straße 8 • A-2353 Guntramsdorf • Tel: +43 2236 5040 • info@danfoss-sc.de • www.danfoss.at/kaelte**

Die in Katalogen, Prospekten und anderen schriftlichen Unterlagen, wie z.B. Zeichnungen und Vorschlägen enthaltenen Angaben und technischen Daten sind vom Käufer vor Übernahme und Anwendung zu prüfen. Der Käufer kann aus diesen Unterlagen und zusätzlichen Diensten keinerlei Ansprüche gegenüber Danfoss oder Danfoss-Mitarbeitern ableiten, es sei denn, dass diese vorsätzlich oder grob fahrlässig gehandelt haben. Danfoss behält sich das Recht vor, ohne vorherige Bekanntmachung im Rahmen des Angemessenen und Zumutbaren Änderungen an ihren Produkten – auch an bereits in Auftrag genommenen – vorzunehmen. Alle in dieser Publikation enthaltenen Warenzeichen sind Eigentum der jeweiligen Firmen. Danfoss und das Danfoss-Logo sind Warenzeichen der Danfoss A/S.