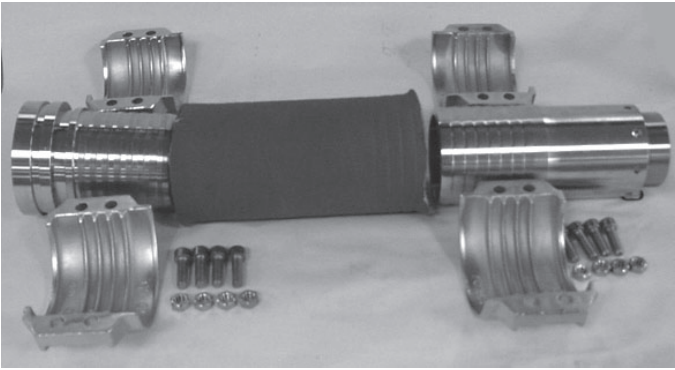


Ces instructions concernent l'assemblage du flexible basse pression destiné aux pompes APP21-26.

⚠ Attention: Le flexible est armé de fils en acier qui peuvent être tranchants!

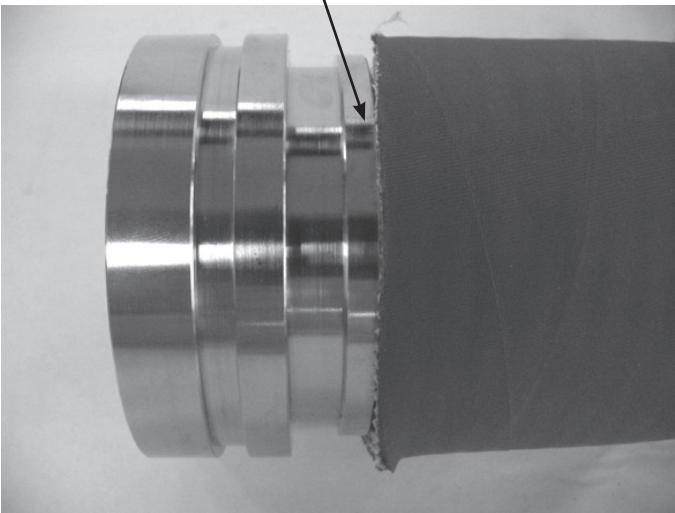
Kit flexible basse pression 3":



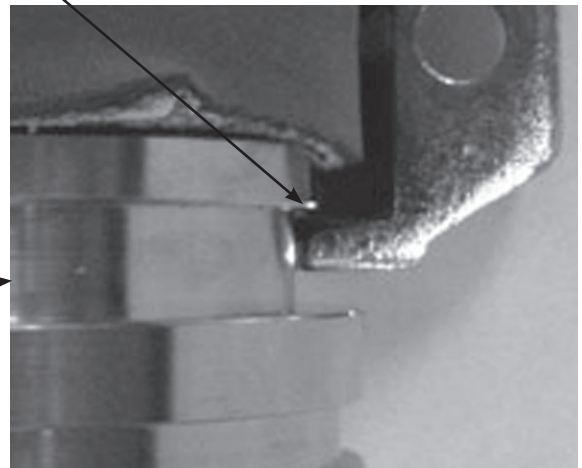
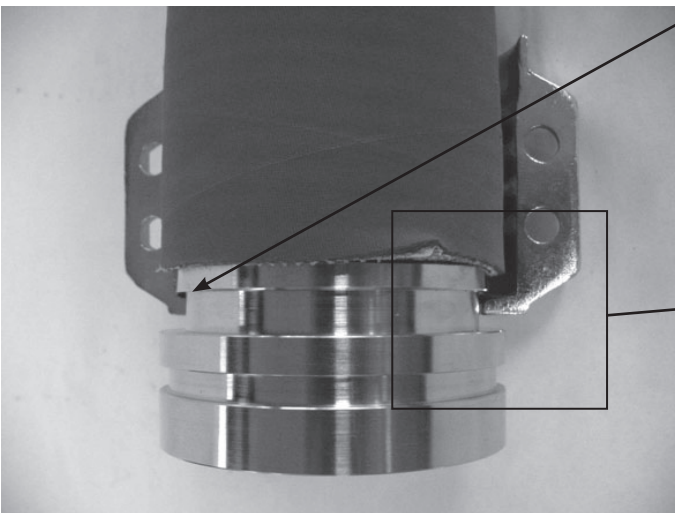
- 1 raccord 3" sortie Victaulic® 3"
- 1 raccord 3" sortie M60x1.5
- 1 joint torique
- 2 colliers 3"
- 8 boulons
- 8 écrous
- 2 m (78.7 inches) flexible basse pression 3"

Il est essentiel que tous les composants soient absolument propre.

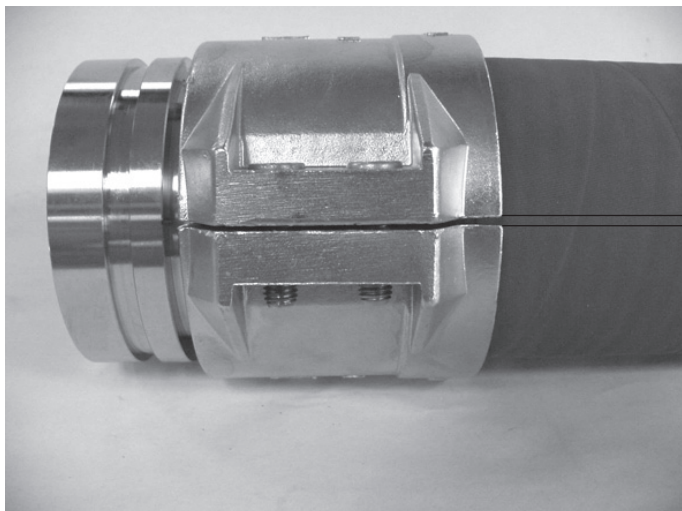
1. Pressez le flexible contre l'épaulement du raccord.



2. Placez les colliers de manière à ce que l'épaulement des colliers s'adapte autour de l'épaulement du raccord.

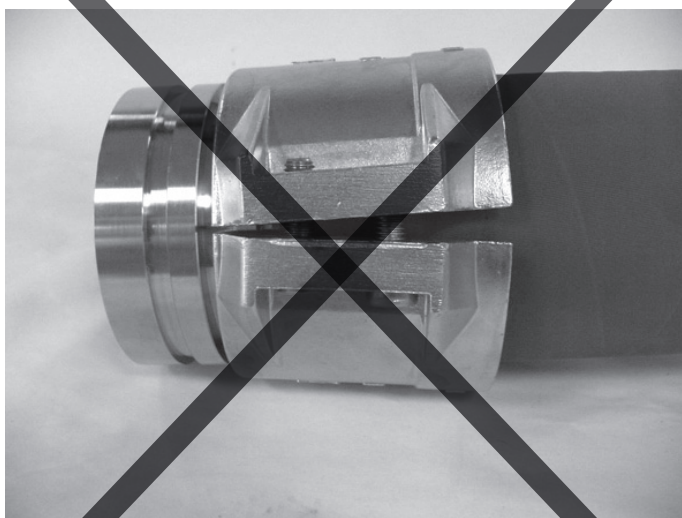


3. Lubrifiez les boulons avec de la graisse ou du savon et vissez-les au travers des colliers dans les écrous en utilisant une clef Allen de 6 mm.
4. Serrez les boulons au maximum et assurez-vous que les colliers s'adaptent étroitement comme montré sur la photo.



Correct

Max. 1 mm



Incorrect

5. L'assemblage terminé, vérifiez que les boulons soient serrés au maximum.
6. Vérifiez les boulons à chaque inspection de l'installation.
7. Lubrifiez le joint torique avec de la graisse ou du savon et montez-le sur le raccord M60x1.5.

