



Cooling Info

F e b r u a r i 2 0 0 6

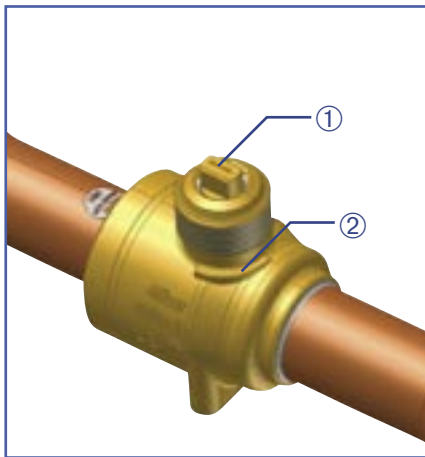
Contents

- ① Aanpassingen voor de GBC kogelafsluiters
- ② Nieuwe Danfoss EKC meubel/celregelaars
- ③ Prijslijst 2006
- Klanttevredenheidsonderzoek onder installateurs bijgesloten
- ④ Nieuwe voelerklem

Componenten en regelapparatuur

Aanpassingen voor de GBC kogelafsluiters

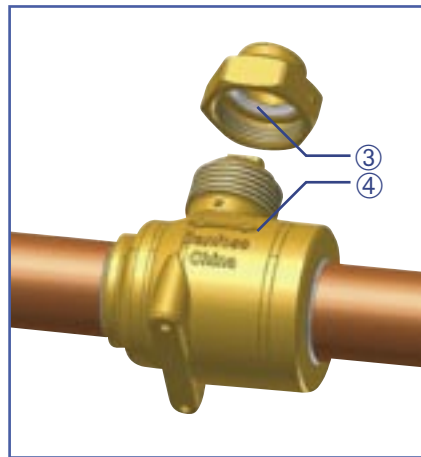
Begin 2005 heeft Danfoss een nieuw ontwerp van kogelafsluiters geïntroduceerd. Tot heden is dit zeer succesvol gebleken. We hebben echter waardevolle feedback vanuit de markt gekregen en als gevolg daarvan is een aantal aanpassingen gedaan ter verbetering van het ontwerp en de functionaliteit van de GBC kogelafsluiters.



Aanpassingen

1) Nieuw spindelontwerp

De nieuwe spindel kan worden bediend door middel van een "gewone" sleutel. De inbussleutel is niet langer nodig. De pijl aan de bovenzijde van de spindel is een indicatie van de stromingsrichting – snelle indicatie of de afsluiter in geopende of in gesloten toestand is.



2) Draairichting indicator

Deze markering geeft het draaibereik van de spindel aan. Met een 1/4 slag van de spindel van volledig geopende naar volledig gesloten positie.

3) Nieuwe pakking afsluitkap

De pakking aan de binnenzijde van de afsluitkap is van rubber in PTFE (Teflon) gewijzigd om een nog betere afdichting te krijgen. Vanwege de nieuwe afsluiterkap is een geringe wijziging van de inbouwhoogte ontstaan. Alle andere productspecificaties zijn ongewijzigd gebleven.

4) Bi-flow indicatie

De pijl geeft aan dat de GBC in beide stromingsrichtingen kan worden toegepast.

De wijzigingen worden geleidelijk geïmplementeerd vanaf begin 2006.

Componenten en regelapparatuur

Nieuwe Danfoss EKC meubel/celregelaars

Danfoss heeft een nieuwe generatie EKC meubel/celregelaars ontwikkeld. Het compacte ontwerp vraagt een minimale inbouwruimte. De vele ingebouwde extra's, zoals de transformator, real-time ontdooi klok en de slimme functies, resulteren in een beperkt aantal elektrische aansluitingen. De regelaars kunnen geprogrammeerd worden via een kopieersleutel. De kopieersleutel kan 25 verschillende configuraties bevatten, bijvoorbeeld configuratie één is de koelcel, twee is de vriescel, drie is een verwerkingsruimte, ...

EKC 102 meubel/celregelaar – Vervanger van de huidige EKC 101 regelaar
EKC 102 regelaars kunnen worden toegepast voor een temperatuur- en ontdooieregeling. Er zijn ook mogelijkheden voor het aansturen van een tweede compressor of voor het signaleren van een vervuilde condensor bijvoorbeeld voor een stekkerklaar koelmeubel.

EKC 202 meubel/celregelaar – Vervanger van de huidige EKC 201 regelaar
De EKC 202 kan gebruikt worden voor een breed scala aan koeltechnische toepassingen. Vanaf eenvoudige tot meer uitgebreide toepassingen zoals het regelen van de ventilatoren en het inschakelen van de

verlichting bij een geopende koelceldeur. Een extern signaal biedt de mogelijkheid om over te schakelen op een tweede temperatuurinstelling. De EKC 202 (indien voorzien van communicatiemodule) kan eenvoudig worden geïntegreerd in een ADAP-KOOL® netwerk.

EKC 204A meubel/celregelaar – Uitbreiding van de EKC serie met een nieuwe universele regelaar
De EKC 204A is een universele regelaar geschikt voor maximaal negen verschillende toepassingen. Geschikt voor een eenvoudige temperatuurregeling met elektrische ontddooring, maar ook voor het bedienen van de rolgordijnen bij wand-

koelmeubelen, anti-condensregeling voor het glas van diepvrieskasten, heetgasontddooring bij centrale installaties, verwerkingsruimten waarbij een combinatie van koelen en verwarmen mogelijk is, etc.



Snelselectie overzicht EKC 102, 202 en 204A

Type	Uitgangen	Voeleringangen	Digitale ingang	Real time ontddoiklok	Kopieersleutel	Communicatiemodule	Dag/nacht setpoint	Koelen en verwarmen	Luchtin- en uitrede voeler	Deurregeling	Schoonmaakfunctie	Elektrische ontddooring	Heetgasontddooring	Gecoördineerde ontddooring	Ventilatorregeling	Dag/nacht uitgang	Anti-condensregeling
EKC 102 A	1	1			■												
EKC 102 B	2	2	1		■		■			■							
EKC 102 C	2	2	1		■		■			■	■						
EKC 202 A	2	2	1	■	■	Optie	■			■	■	■	■				
EKC 202 B	3	2	1	■	■	Optie	■			■	■	■	■	■	■		
EKC 202 C	4	2	1	■	■	Optie	■			■	■	■	■	■	■	■	
EKC 204 A1	4	3	2	■	■	Optie	■	■	■	■	■	■	■	■	■	■	■

Voor meer informatie en documentatie kunt u onze website raadplegen of contact opnemen met één van onze distributiepartners of het lokale Danfoss team.

Danfoss algemeen

Prijslijst 2006

Met meer dan 60 jaar ervaring in het ontwerpen en produceren van refrigeration and airconditioning controls, bieden wij u een uitgebreide reeks standaard en toepassingsgerichte regelaars, compressoren en aggregaten. Ons productaanbod van 2006 is nu samengevoegd in een nieuwe prijslijst, beschikbaar op internet en als drukwerk.

Deze prijslijst omvat de meest populaire producten van ons standaard assortiment. Het overzicht is zo opgezet dat u eenvoudig kunt vinden wat u zoekt. Kunt u een bepaald product niet vinden, belt u dan met een van de Danfoss distributiepartners of het Danfoss Customer Support team. Zij helpen u graag verder.

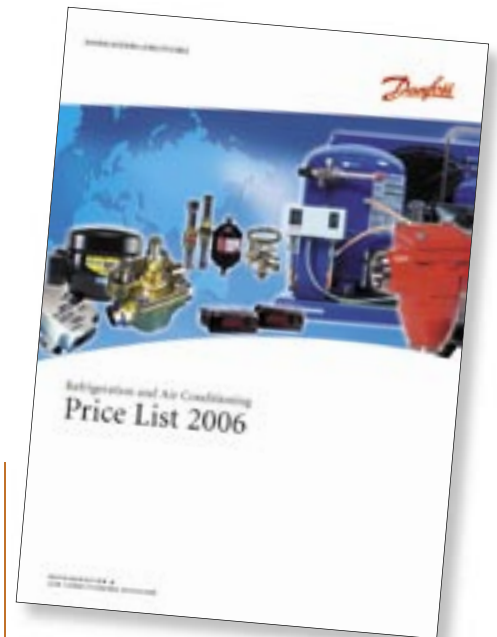
Hoe is de prijslijst opgebouwd?

De prijslijst bevat 4 delen:

- 1) Compressoren en aggregaten
- 2) Mechanische regelaars en leidingcomponenten voor commerciële koeltechniek en airconditioningtoepassingen
- 3) Regelaars voor industriële koeltechnische toepassingen

4) Elektronische koeltechnische regelaars

De volgende stap is het vinden van het juiste product voor uw installatie. Indien u de productnaam of het type weet, kunt u het gewenste product eenvoudig vinden via de index. Voor uw gemak hebben wij alle belangrijke producten per koudemiddel gerangschikt. Dit betekent dat u slechts het koudemiddel hoeft te selecteren dat in uw toepassing gebruikt wordt en daarna het producttype en de maat. Hebt u dit gedaan, dan vindt u alle benodigde gegevens op 1 regel, te beginnen met het producttype en het codenummer en eindigend met de brutoprijs.



Om een gedrukt exemplaar te ontvangen van de prijslijst, kunt u contact opnemen met een van onze distributiepartners of de antwoordfax aan ons te retourneren.

Een digitaal bestand van de prijslijst kunt u downloaden van internet www.danfoss.nl (pdf-formaat).

Danfoss algemeen

Klanttevredenheidsonderzoek onder installateurs bijgesloten

Wij zijn bij Danfoss van mening dat het belangrijk is om te luisteren en te leren. Wij willen u zeer graag van dienst zijn bij het oplossen van een probleem of het beantwoorden van een vraag die u hebt betreffende de Danfoss koeltechnische en airconditioningsproducten en service.

Wij nodigen u dan ook graag uit om deel te nemen aan het klanttevredenheidsonderzoek onder installateurs 2006. Als bijlagen treft u de vragenlijst en meer informatie aan.

Het onderzoek geeft ons belangrijke informatie over hoe wij momenteel presteren en om ervoor te zorgen dat wij aan uw wensen voor de toekomst kunnen voldoen. Wanneer u de compleet ingevulde vragenlijst aan ons retourneert, krijgt u van

ons een klein geschenk, als blijk van onze waardering. Het kost u niet meer dan 10-15 minuten om de vragenlijst in te vullen. Wij danken u bij voorbaat voor uw deelname en vergeet u alstublieft niet: "Uw mening is zeer belangrijk voor ons!"



Componenten en regelapparatuur

Nieuwe voelklem

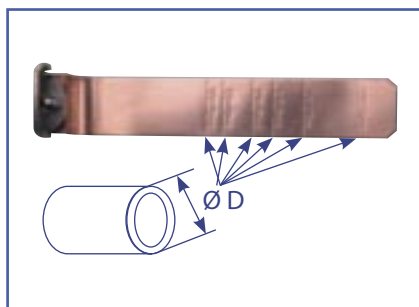
Een goed expansieventiel heeft recht op goede accessoires. Sinds vele jaren is bij de ontwikkeling en evolutie van expansieventielen de focus op het optimaliseren van details zoals de materialen, toleranties, vulling van de voeler etc. Slechts één component is niet gewijzigd: de voelklem.

Een voelklem is een zeer eenvoudige accessoire voor het monteren van de voeler van een expansieventiel. Het is nodig om de voeler te bevestigen op een zuigleiding. Echter, gezien het aantal verschillende diameters van de zuigleidingen is de huidige oplossing een geperforeerde metalen band met separate schroef en moer.

Vaak worden, vanwege de excessieve kracht uitgeoefend op de schroef, de gaten van de metalen band vervormd waardoor het moeilijk is om een goed thermisch contact te krijgen tussen de voeler en de leiding.

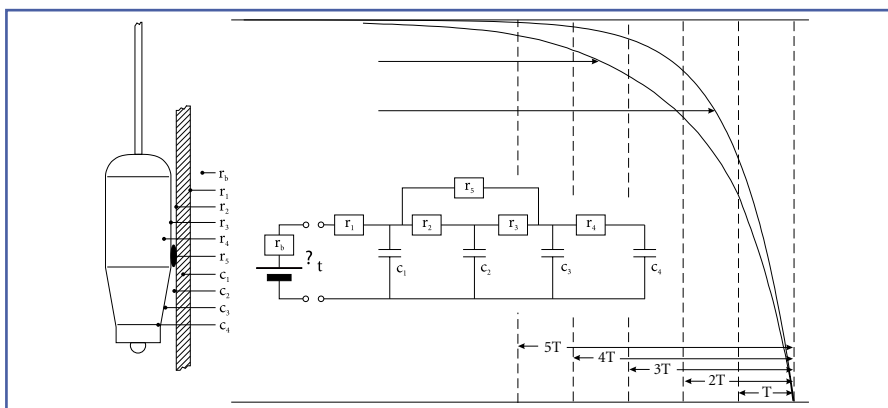
Aangezien de warmteoverdracht tussen de voeler en leiding kritisch is voor de correcte werking van het expansieventiel,

nieuwe uitvoering voorkomt de uitgeoefende excessieve kracht op de schroef! Het ontwerp is significant meer



Buigmarkering en informatie over pijpdiameter

flexibel en maakt het veel eenvoudiger om de voeler van het expansieventiel op de zuigleiding te monteren met de verzekering van een goed thermisch contact.



Ill. 1 Invloed van de kracht op het contactgebied

kan dit grote gevolgen hebben op de prestaties van het expansieventiel.

Danfoss is verheugd de nieuwe en verbeterde voelklem te introduceren. De

Het nieuwe ontwerp zorgt voor een passende en bedrijfszekere montage van de voeler op de leiding, zonder het risico van het beschadigen van de voelklem.

Official Danfoss Distribution Partners

Coolmark B.V.

Barendrecht: 0180 491 666

ECR Nederland B.V.

Nuenen: 040 299 06 00

Hoofddorp: 023 557 34 30

Deventer: 0570 624 200

Dordrecht: 078 653 0900

Centercon Technische Groothandel B.V.

Rotterdam: 010 458 44 55

's-Hertogenbosch: 073 513 21 32

Zwolle: 038 425 0090



Optimaal contact tussen de voeler en de leiding wordt verkregen door het monteren van de voelklem met behulp van zowel een schroevendraaier als een Torx sleutel met de verzekering van een snelle reactie van de voeler en een meer nauwkeuriger regeling van de oververhitting.